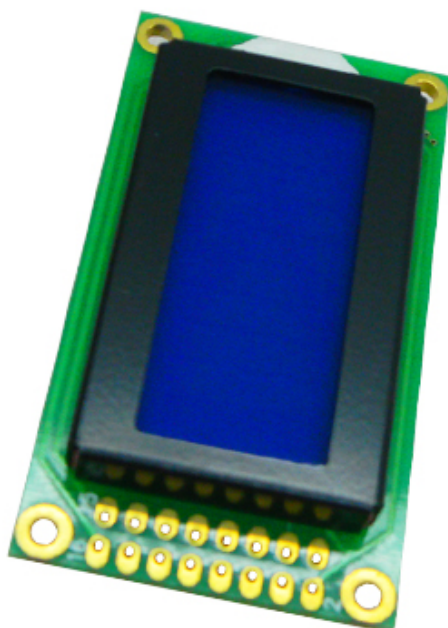
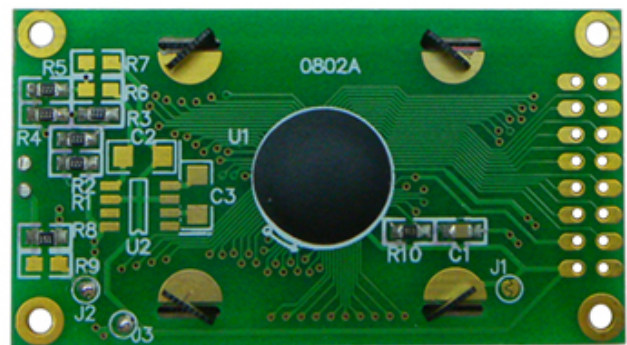


0802 Zeichen LCD-Bildschirm STN 8x2 LCD-Anzeigemodul

LCD-Name	0802 Zeichen LCD-Bildschirm STN 8x2 LCD-Anzeigemodul		
Anzeigeformat	8Character * 2 Zeile	Anzeigemodus	Stn, negativ, dennis
LCD-Farbe	Anzeige dot: weiß, Hintergrund: Blau.	Oberflächenbehandlung	Sperre
Entwurfsdimension	58,0 (W) x32 (h) x 6.8max (t) mm	Sichtfeld	38.0min (W) x16.0min (h) mm
Ansichtrichtung	6 Uhr	Schnittstelleneingangsdaten	4-Bit- oder 8-Bit-MPU-Schnittstelle aktiviert
Hintergrundbeleuchtung	WEISS	Fahrmethode	1/16 Duty, 1/5 BIAS
Betriebstemperatur.	-20 °C ~ + 70 °C	Lagertemperatur.	-30 °C ~ + 80 °C



- 8x2
- STN
- COB
- Character
- Transmissive & Negative

