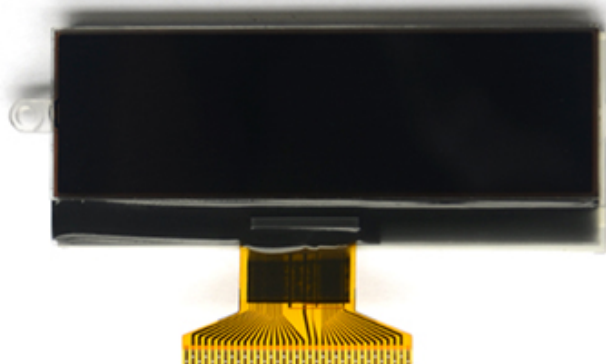
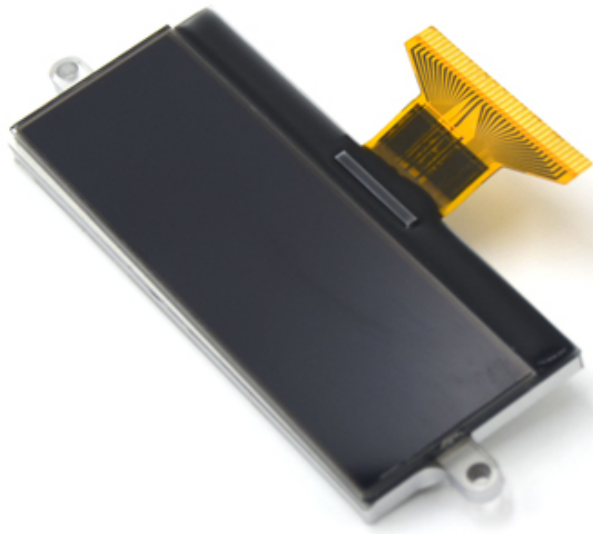


# 35 PIN PAINEL LCD DFSTN TELA MONOCROMO NEGATIONAL DA VENÇÃO 240X64 Módulo LCD gráfico

<b>Nome do LCD</b>	35 PIN PAINEL LCD DFSTN TELA MONOCROMO NEGATIONAL DA VENÇÃO 240X64 Módulo LCD gráfico		
<b>Formato de apresentação</b>	240 x 64 pontos	<b>Modo de exibição</b>	Dfstn, negativo, transmissivo
<b>Cor LCD</b>	DOT DOT: preto, Antecedentes: Branco	<b>Driver IC</b>	ST7529-G
<b>Dimensão do esboço</b>	85.0 (W) x34.0 (h) x9.4 (t) mm	<b>Área de visualização</b>	82,0min (w) x24,0min (h) mm
<b>Visualizando direção</b>	12 horas	<b>Dados de entrada de interface</b>	6800 paralelo
<b>Luz de fundo</b>	Branco	<b>Método de direção</b>	1/64 dever, 1/9 viés
<b>Temperatura operacional.</b>	-20 °C ~+70 °C	<b>Temperatura de armazenamento.</b>	-30 °C ~+80 °C





- 240x64
- DFSTN
- COG
- Graphic
- Transmissive & Negative

