

1.3 OLED SSD1306 128x64 SPI OLED

128x64

128x64

OLED Display

Support OEM & ODM Service

- * Low power consumption reaches to 2uA-20uA depending on the size;
- * Thinner, lighter and durable;
- * Full viewing angle;
- * High contrast ratio is up to 10000:1;
- * With fast response time down to 10μs;
- * Best driving voltage control is as low as 3-9V.



Specification

اسم	الوحدة النمطية OLED SSD1306 128x64 SPI OLED بوصة شاشة 1.3		
حجم الوحدة	1.3 OLED بوصة وحدة	دوكس مانريكس	128 × 64 بكسل
عرض اللون	(أحادية اللون (الضوء الأبيض أو الأزرق	نسبة تباين الغرفة المظلمة	10000: 1
الخطوط العرضية البعد	34.50 × 23.00 × 1.45 ملم	(مم hXV) منطقة نشطة	29.42 × 14.70 ملم
وقت الاستجابة	10 μs	واجهه المستخدم	SPI , I2C , 30pin
قيادة واجب	1/64 واجب	سطوع	80cd / M2
IC سائق	SSD1306	العرض الحالي / الجهد	180MA, 2.8V
زاوية الرؤية	مجانا	مساحة وحدة الصورة	0.53x0.53 (مم)

* (ذات لون أبيض مصفوفة سلبية (ضوء أزرق اختياري OLED عبارة عن شاشة KWH0130UL02

* LCD أحادية اللون LCD يتكون من لوحة IC محرك ، FPC.

* بحجم 64 × 128 بكسل OLED إنها وحدة.

* لوحة اللمس محددة يمكن تصميمها وتخصيصها.

* بنفايات والوصول المتوافقة.

* إذا لم تتمكن من العثور على واحدة مناسبة ، اتصل بنا للحصول على توصية.

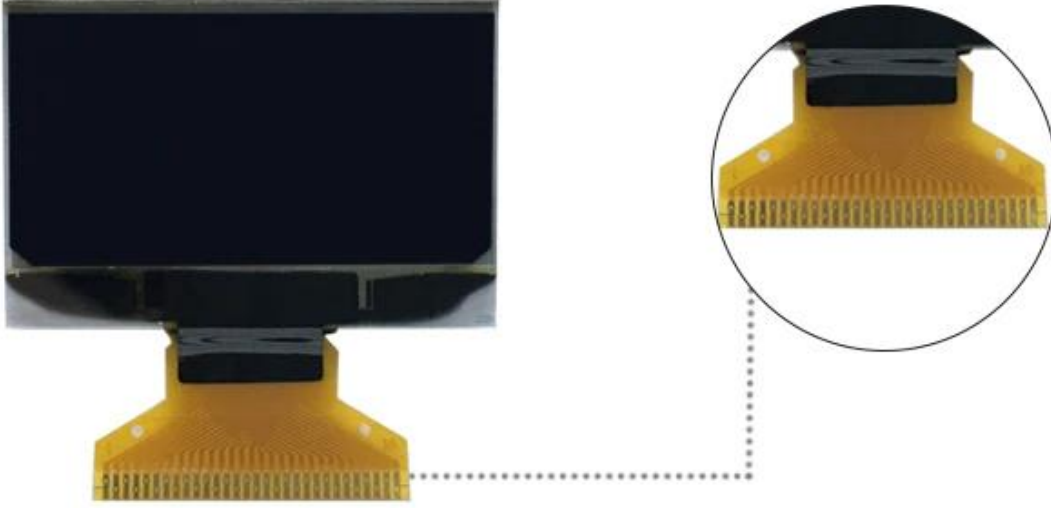
OLED هي شاشة KWH0130UL02 الوحدة النمطية OLED SSD1306 128x64 SPI OLED بوصة شاشة 1.3

1.3 بحجم SSD1306 ، Pin SPI الواجهة هي 30 ، بوصة 1.3 بحجم 64 × 128 ، مع سائق I2C Parallel interface أو

1.3 بحجم بوصة للأجهزة القابلة للارتداء ، والأجهزة المحمولة ، والثقافة ، والتعليم ، OLED يمكن استخدام وحدة والرياضة والترفيه ، والرعاية الصحية ، وأجهزة الاتصالات والأجهزة ، إلخ.

1.3 بحجم بوصة ، فلا تتردد في الاتصال بنا. سوف نقدم لك أفضل حل عرض OLED إذا كنت تبحث عن وحدة عرض وسعر فعال من حيث التكلفة OLED.

Product Details



Industrial Excellent Quality

Superior performance in display contrast ratio,
Luminous efficiency, power consumption
And response time. RoHS Compliant and
With strict production quality control.



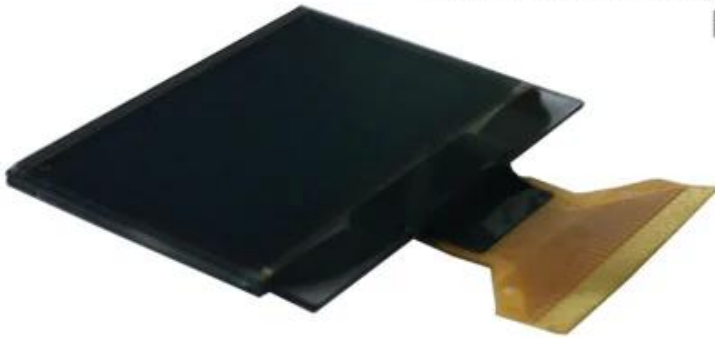
Competitive Price & Customization Solution

Low cost mass production, with attractive price.

Provide you technical service by

Fully experienced engineers.

Support OEM & ODM service.



- * 1.3 Inch 128x64 OLED display
- * White light monochrome PM OLED
- * With 30 pin Soldering FPC
- * With 3/4-wire SPI & I2C in Parallel
- * Support OEM & ODM service





Related Products



1.54 Inch 128x64



1.30 Inch 128x64



1.10 Inch 96x96



1.50 Inch 128x128



0.68 Inch 96x32



5.50 Inch 256x64

PERFECT QUALITY ASSURANCE SYSTEM



We source our key materials and components from Japan and Germany, where over 10 suppliers have been working with us for over five years. Our 100 QC members conduct strict inspections during the entire production process to ensure our quality meets your requirements. According to the ISO quality inspection system to monitor the quality, the IQC sampling pass rate of the client is above 98%.

ADVANCED PRODUCTION EQUIPMENT

كاملة المعدات ، ثمانية عمال النظافة Dآلة إرفاق مستقطب ، 10 أجهزة عرض قياس 2 12 ، CNC لدينا 100 آلة بالموجات فوق الصوتية ، وست آلات الكريستال السائل ، وإثنين من الربط التلقائي بالكامل آلات، آلات الحفر ، آلات أوتوماتيكية بالكامل فيلم الالتصاق ، آلات القطع ، آلات الأشعة فوق البنفسجية وأكثر تطبيق في عملياتنا لضمان أن الجودة والقدرة لدينا يمكن أن تدعم دائما العملاء الطلب.



EXHIBITION



OUR CERTIFICATE



TRADE INFO

WIFI MODULE & LCD DISPLAY



Packing	Standard carton, corrugated paper+outer carton.
Delivery	In Stock: Delivery time is within 5-8 working days after received your full payment. No Stock: Wifi Module products—About 3-4 weeks LCD Products—About 5-6 weeks
Payment	50-100% deposit in advance and balance before shipping upon the payment amount.
Loading Port	Shenzhen, Hongkong
Shipping	By sea, by air, express

FAQ

T F T L C D D I S P L A Y

1. س: عملية النظام

الدفع من قبل ← Formike من قبل PI من قبل العملاء → يتم إصدار (PO) ج: يتم وضع أمر الشراء العملاء → المهلة هي الشحن من قبل العملاء → التسليم → تتبع البضائع → instrction → Formike أكد بواسطة استلام البضائع

2. س: المهلة (بعد تأكيد الدفع)

عينة: 1-10 أيام عمل
الحجم: 3-60 أيام عمل

3. س: الدفع

بطاقة الائتمان ، والنقد ، ا / c ، ويسترن يونيون ، t / t

4. س: الضمان

شهرًا الضمان (يرجى الاطلاع على مزيد من التفاصيل عبر ورقة البيانات لدينا حسب البند من 12 (الضمان المحدود)

5. س: عملية الجيش الملكي المغربي

يؤكد ما إذا كانت لديك Formike يطالب بها العملاء مع الصور أو مقاطع الفيديو → مندوب مبيعات A: أسئلة رسمي → Formike ارجع إلى → QA لا للعملاء إذا أكدت RMA ← مندوب مبيعات إصدار عملاء يؤكدون تقرير التحليل → المتابعة → Formike تقرير بعد البضائع التي تلقاها وفقا للتقرير على حد سواء المتفق عليها

6. Q: ملاحظات

يرجى التحقق من كل مظهر وظيفة المنتجات قبل التثبيت. لا يغطي الضمان أي أضرار ناتجة عن الاستخدام غير السليم أو التثبيت غير المهني.

Please feel free to click here and write down your requirements.
We will contact you quickly !!

Send message to supplier

To: Coco Liu

* Message:

Enter your inquiry details such as product name, color, size, quantity, material, etc.

0/8000

Send

I agree to share my Business Card to the supplier.



[Click Here](#)