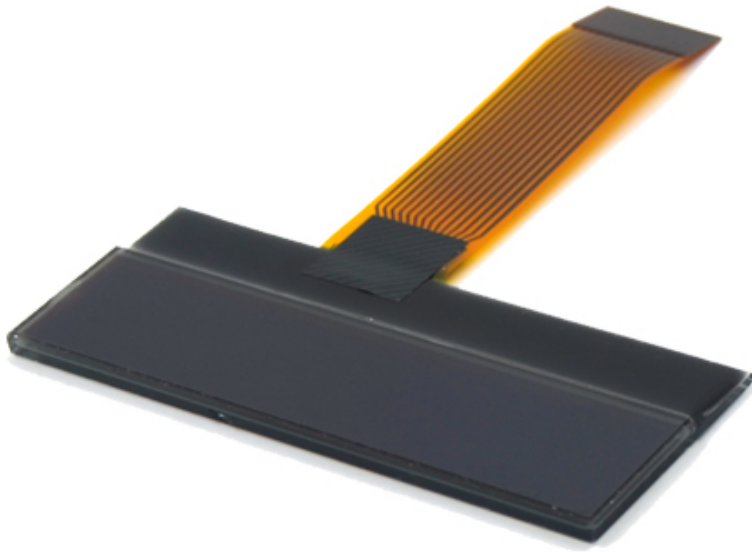


COG LCD □□□ FFSTN 3.3V □□□□ LCD 16x2 □□□□ □□□□

| | | | |
|------------------------------|--|------------------------------|-----------------------|
| اسم LCD. | نقطة شاشة LCD 16x2 شاشة FFSTN 3.3V عرض COG LCD | | |
| تنسيق العرض | شصل * خط 16 | وضع العرض | FFSTN، انتقال، نادي |
| اللون LCD | عرض نقطة: أبيض خلفية: أسود | IC سائق. | NT7603. |
| مخطط البعد | 69.5 (W) X79.4 (L) × 2.85 (ح) مم | عرض المنطقة | 64.5 (W) X14.5 (ح) مم |
| عرض الاتجاه | 06:00 | واجهة بيانات الإدخال | بت أو 8 بت واجهة 4 |
| الإضاءة الخلفية | ناظر | طريقة القيادة | واجب، 1/5 التحيز 1/16 |
| درجة الحرارة التشغيل. | -20 °C ~ + 70 °C | درجة الحرارة التخزين. | -30 °C ~ + 80 °C |





- 16x2
- FFSTN
- COG
- Character
- Transmissive & Negative

