

7Inch 800 * 480 40pins Wled TFT LCD displej 7 palců LVDS 40 PIN LCD modul pro 7inch LCD deska



PRODUCT INFORMATION

T F T L C D D I S P L A Y

LCD Jméno	7Inch 800 * 480 40pins Wled TFT LCD displej 7 palců LVDS 40 PIN LCD modul pro 7inch LCD deska		
LCD velikost	7 palcový LCD modul	Řešení	800 (RGB) X480 rozlišení
Barevná hloubka	16m. 16m.	kontrastní poměr	500: 1.
Obrys dimenze	164,90x 100,00 x 9,5 mm	Aktivní oblast (HXV mm)	154.08x85,92 mm.
Směr sledování	6 hodin	Rozhraní	LVDS nebo RGB, 40 pin
Podsvícení	Bílá LED	Jas	350CD / m2.
Provozní teplota	-20 ~ 70 °C	Podsvícení napájecí proud / napětí	180mA 9.6v.

* KWh070kq38-B02 je transmisivní typ barevně aktivního krystalového krystalu (LCD).

* Skládá se z panelu TFT LCD, ovladače IC, FPC, podsvícení.

* Je to 800x480 rozlišení TFT LCD modul.

* Podsvícení s různými možnostmi jasu z roku 200 - 1500CD / m2 jsou k dispozici.

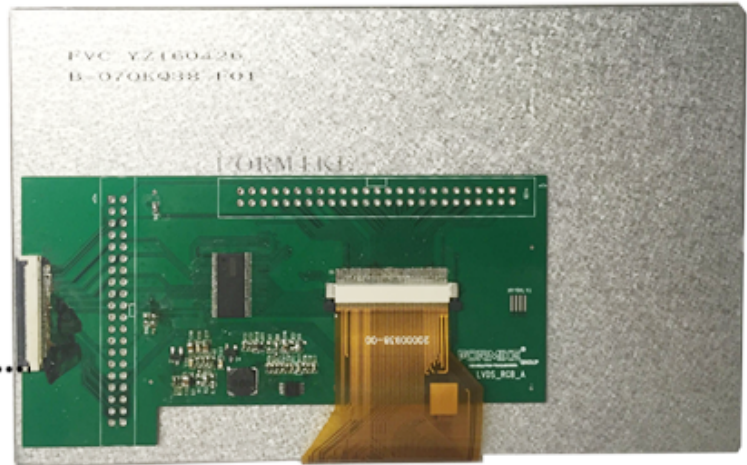
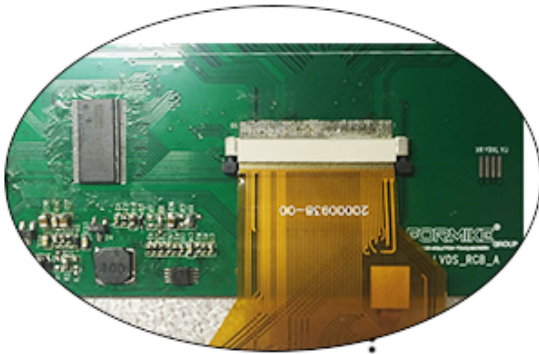
* Specifický dotykový panel lze navrhnout a přizpůsobit.

* RoHS & REACH kompatibilní.

* Pokud nemůžete najít vhodnou, kontaktujte nás, abyste získali doporučení.

PRODUCT DISPLAY

T F T L C D D I S P L A Y



T F T L C D D I S P L A Y

PRODUCT DETAILS



- Transmissive screen
- White LED & 6 O'clock
- 40 Pin FPC LVDS Interface
- Good resolution with 800x480
- 7" TFT LCD Display With 16M Color Depth
- Support OEM & ODM Service

APPLICATION

TFT LCD DISPLAY



01 Civilian equipment



02 Office tools



03 Traffic instrument



04 Mini screen



05 Medical and beauty equipment



06 Smart device



07 Automation



08 Control system