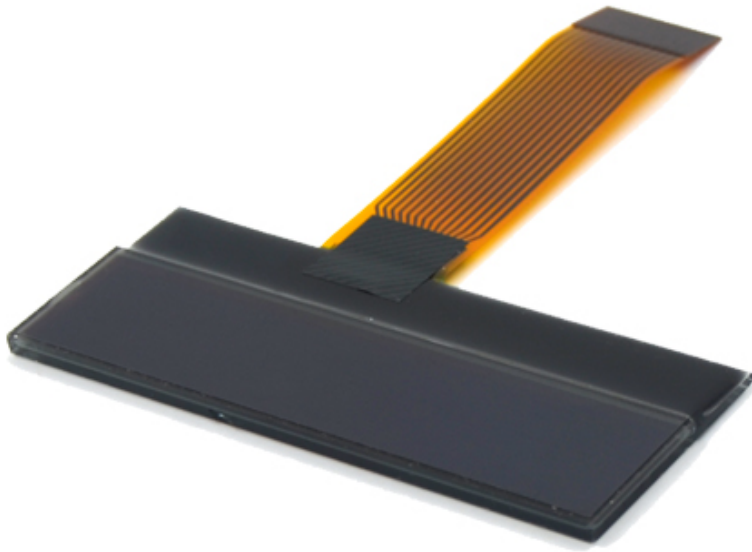


## COG LCD displej FFSTN 3.3V LCD 16x2 Dot zobrazení obrazovky

|                          |   |                              |                                 |
|--------------------------|---|------------------------------|---------------------------------|
| <b>LCD Jméno</b>         | COG LCD displej FFSTN 3.3V LCD 16x2 Dot zobrazení obrazovky |                              |                                 |
| <b>Formát zobrazení</b>  | 16character * 2 řádek                                       | <b>Zobrazovací mód</b>       | FFSTN, Negative, transmisivní   |
| <b>LCD COLOR.</b>        | Displej Dot: Bílá<br>Pozadí: Černá                          | <b>Ovladač ic.</b>           | Nt7603.                         |
| <b>Obrys dimenze</b>     | 69,5 (w) x79 .4 (h) x 2,85 (t) mm                           | <b>Prohlížení oblasti</b>    | 64,5 (w) x14.5 (h) mm           |
| <b>Směr sledování</b>    | 6 hodin   | <b>Vstupní data rozhraní</b> | 4 bitové nebo 8 bitové rozhraní |
| <b>Podsvícení</b>        | Na  | <b>Metoda řízení</b>         | 1/16 Duty, 1/5 zaujatost        |
| <b>Provozní teplota.</b> | -20 °C ~ + 70 °C  | <b>Temp úložiště.</b>        | -30 °C ~ + 80 °C                |





- 16x2
- FFSTN
- COG
- Character
- Transmissive & Negative

