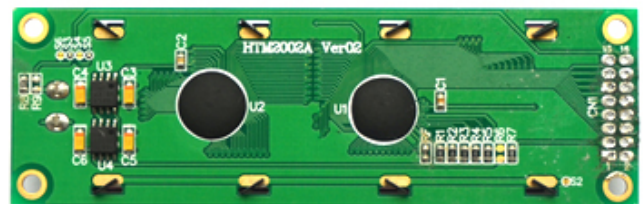
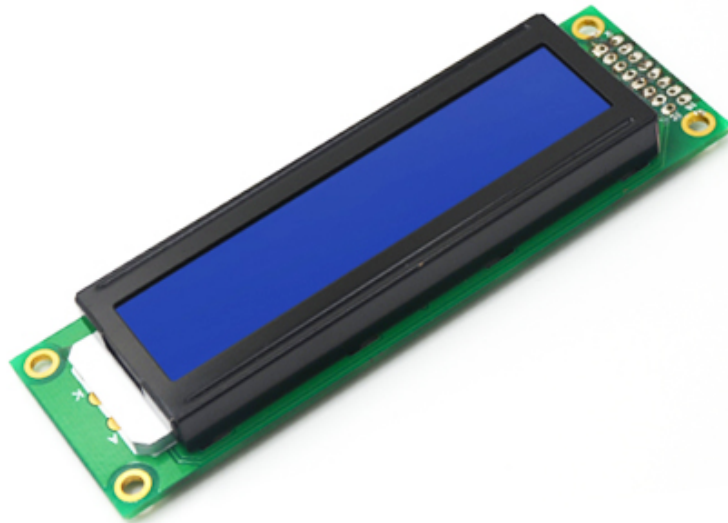


20 x 2 LCD-Zeichen Benutzerdefinierte LCD-Anzeigemodul 20x2 LCM

LCD-Name	20 x 2 LCD-Zeichen Benutzerdefinierte LCD-Anzeigemodul 20x2 LCM		
Anzeigeformat	20Character * 2 Zeile	Anzeigemodus	STN (blau), negativ, dismissiv
LCD-Farbe	Hintergrundbeleuchtung: Weiß.	Ic.	ST7066U-0A Englisch / Japan Schriftart
Entwurfsdimension	116,0mm * 37,0mm * 14,6 mm (max) mm	Sichtfeld	83,0 mm * 18,6 mm.
Ansichtrichtung	6 Uhr	Eingebauter Controller	HD44780 (oder gleichwertig)
Hintergrundbeleuchtung	WEISS	Fahrmethode	1/16 Duty, 1/5 BIAS
Betriebstemperatur.	-20 °C ~ + 70 °C	Lagertemperatur.	-30 °C ~ + 80 °C





- 20x4
- STN
- COB
- Character
- Transmissive & Negative

