

# 7 Zoll TFT LCD 1024x600 Auflösung 7 " Industrial TFT Display-Bildschirmmodul



## PRODUCT INFORMATION

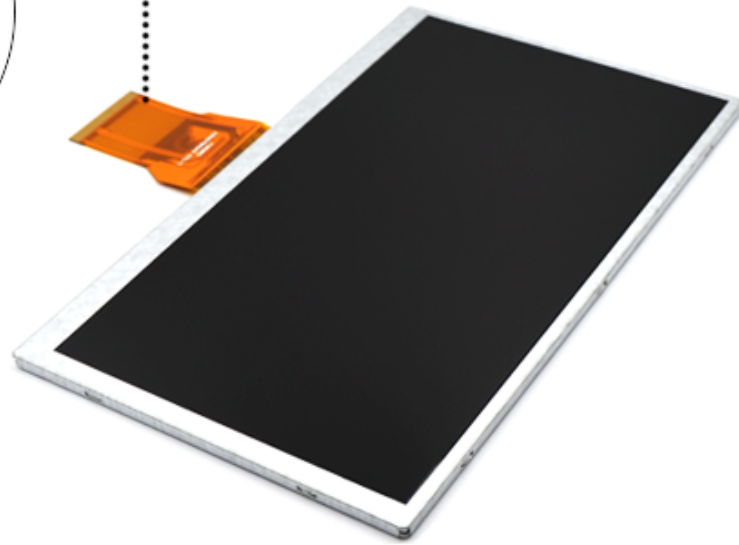
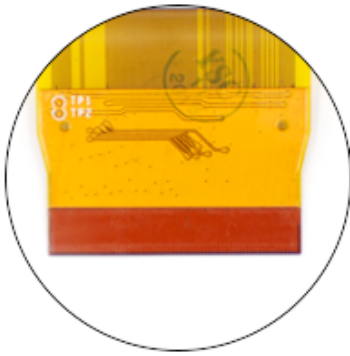
T F T L C D D I S P L A Y

<b>LCD-Name</b>	7 Zoll TFT LCD 1024x600 Auflösung 7 " Industrial TFT Display-Bildschirmmodul		
<b>LCD-Größe</b>	7-Zoll-LCD-Panel	<b>Auflösung</b>	1024 (RGB) X600 Auflösung
<b>Farbtiefe</b>	16,7m	<b>Kontrastverhältnis</b>	600: 1.
<b>Entwurfsdimension</b>	164.90x 99.90 x 3,50mm	<b>Active Area (HXV mm)</b>	154.21x85.92mm.
<b>Ansichtrichtung</b>	6 Uhr	<b>Schnittstelle</b>	24 Bit RGB, 50 Pin
<b>Hintergrundbeleuchtung</b>	21 weiße LED.	<b>Helligkeit</b>	350cd / m2.
<b>Betriebs-Temperatur</b>	-20 °C ~ 70 °C	<b>Hintergrundbeleuchtung Versorgungstrom / Spannung</b>	140mA 9.9V.

- \* KWh070KQ49-F01 ist eine kleine, wasserdurchlässige Farb-Aktivmatrix-Flüssigkristallanzeige (LCD).
- \* Es besteht aus einem TFT-LCD-Panel, Treiber-IC, FPC, Hintergrundbeleuchtung.
- \* Es ist 1024x600 Auflösungs-TFT-LCD-Modul.
- \* Hintergrundbeleuchtung mit unterschiedlichen Helligkeitsoptionen von 200 - 1500cd / m2 sind verfügbar.
- \* Spezifisches Touchpanel kann gestaltet und angepasst werden.
- \* RoHS & REACH-konform.
- \* Wenn Sie keinen passenden finden, kontaktieren Sie uns, um eine Empfehlung zu erhalten.

# PRODUCT DISPLAY

T F T L C D D I S P L A Y



T F T L C D D I S P L A Y

## PRODUCT DETAILS



- High contrast reaches to 600:1
- With EK79001HE & EK73215BCGA IC
- 50 Pin FPC RGB Interface
- Good resolution with 1024x600
- 7" Widescreen With 16.7M Color Depth
- Support OEM & ODM Service

