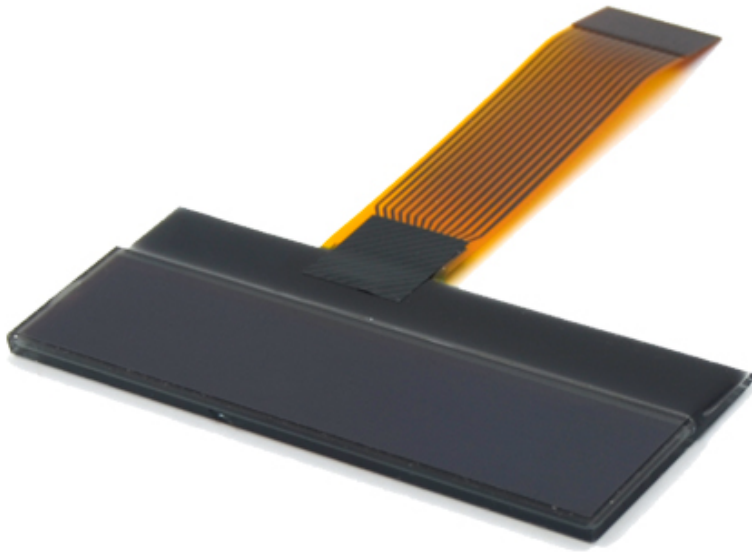


COG LCD-Display FFSTN 3.3V LCD 16x2 DOT-Bildschirmanzeige

LCD-Name	COG LCD-Display FFSTN 3.3V LCD 16x2 DOT-Bildschirmanzeige		
Anzeigeformat	16Character * 2 Zeile	Anzeigemodus	Ffstn, negativ, getrübed
LCD-Farbe	Anzeige dot: weiß Hintergrund: Schwarz	Fahrer-Ic.	NT7603.
Entwurfsdimension	69.5 (W) x79 .4 (h) x 2,85 (t) mm	Sichtfeld	64.5 (W) x14.5 (h) mm
Ansichtrichtung	6 Uhr	Schnittstelleneingangsdaten	4 Bit- oder 8-Bit-Schnittstelle
Hintergrundbeleuchtung	N / A	Fahrmethode	1/16 Duty, 1/5 BIAS
Betriebstemperatur.	-20 °C ~ + 70 °C	Lagertemperatur.	-30 °C ~ + 80 °C





- 16x2
- FFSTN
- COG
- Character
- Transmissive & Negative

