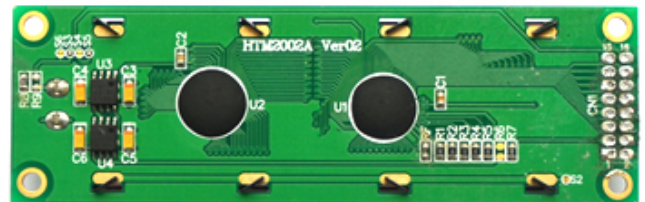
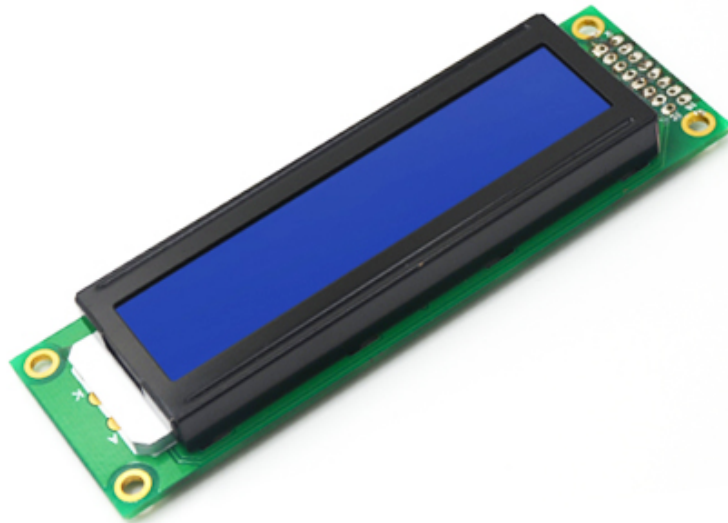


20 x 2 carácter LCD Módulo de pantalla LCD personalizado 20x2 LCM

Nombre de LCD	20 x 2 carácter LCD Módulo de pantalla LCD personalizado 20x2 LCM		
Desplegar formato	20Character * 2 linea	Modo de visualización	Stn (azul), negativo, transmisivo
Color lcd	Retroiluminación: Blanco	IC	ST7066U-0A Fuente inglesa / Japón
Dimensión del esquema	116.0mm * 37.0mm * 14.6mm (max) mm	Área de visualización	83.0mm * 18.6mm
Dirección de visión	6:00	Controlador incorporado	HD44780 (o equivalente)
Iluminar desde el fondo	BLANCO	Método de conducción	1/16 deber, 1/5 sesgo
TEMPERACIÓN DE OPERACIÓN.	-20 °C ~ + 70 °C	Temperatura de almacenamiento.	-30 °C ~ + 80 °C





- 20x4
- STN
- COB
- Character
- Transmissive & Negative

