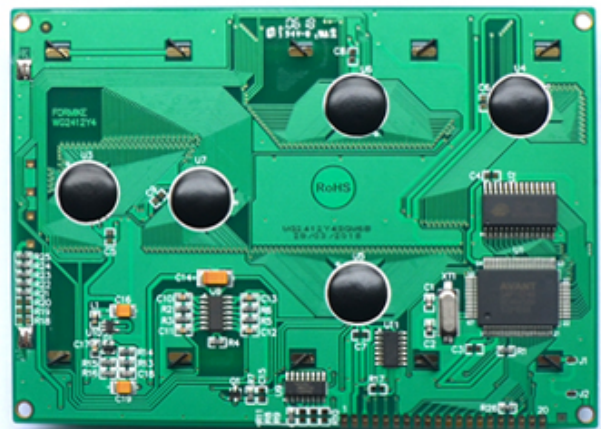
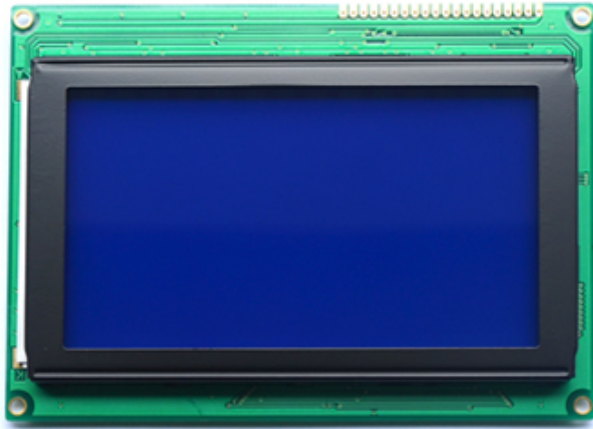


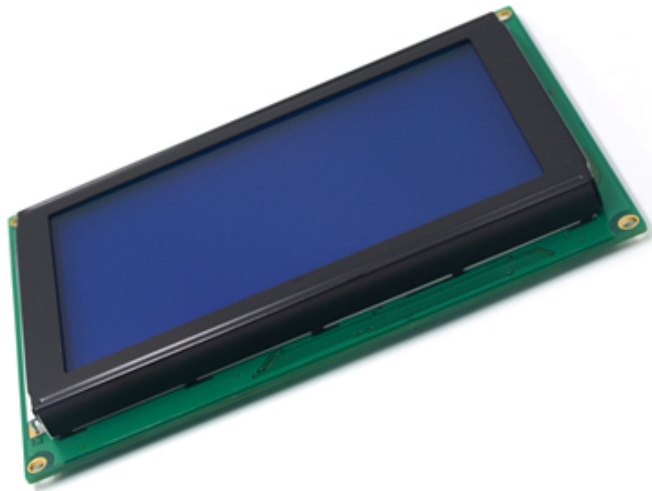
240 x 128 Pantalla LCD MATRIX DOT DOT MATRIX

240x128 Módulo LCD



Nombre de LCD	240 x 128 Pantalla LCD MATRIX DOT DOT MATRIX 240x128 Módulo LCD		
Desplegar formato	240 * 128	Modo de visualización	Stn, transmissivo, negativo
Dimensión del esquema	144 * 104 * 17 mm	Área activa	114 * 64 mm mm
Dirección de visión	6h	Deber / sesgo	1/128, 1/12
Tipo	DIENTE	Piloto	Sap1024b
TEMPERACIÓN DE TRABAJO.	-20 °C ~ + 70 °C	Temperatura de almacenamiento.	-30 °C ~ + 80 °C

- * Wg2412y4sgw6b-e es un tipo monocromático de color pólgo negativo, LCD transmissivo.
- * Está compuesto por un panel LCD monocromo, Driver IC, FPC y luz de fondo.
- * Es 240x128 DOTS Monochrome Carácter DFSTN LCD Monitor.
- * Retroiluminación con color blanco, azul, amarillo, rojo.
- * El panel táctil específico puede ser diseñado y personalizado.
- * ROHS & REACH COMPANTE.



- 240x128
- STN
- COB
- Graphic
- Transmissive & Negative

