

7 pulgadas TFT LCD 1024x600 Resolución 7 " Módulo industrial de pantalla de pantalla TFT



PRODUCT INFORMATION

T F T L C D D I S P L A Y

Nombre de LCD	7 pulgadas TFT LCD 1024x600 Resolución 7 " Módulo industrial de pantalla de pantalla TFT		
Tamaño LCD	Panel LCD de 7 pulgadas	Resolución	Resolución 1024 (RGB) X600
Profundidad del color	16.7m	Relación de contraste	600: 1
Dimensión del esquema	164.90x 99.90 x 3.50mm	Área activa (HXV MM)	154.21x85.92mm
Dirección de visión	6:00	Interfaz	RGB de 24 bits, 50 PIN
Iluminar desde el fondo	21 LED blanco	Brillo	350cd / m2
temperatura de operacion	-20 ~ ~ 70 °C	Corriente / voltaje de suministro de retroiluminación	140 mA 9.9v

* KWH070KQ49-F01 es una pequeña pantalla de cristal líquido de la matriz de color activa de tipo transmisor (LCD).

* Se compone de un panel LCD TFT, CONDUCTOR IC, FPC, luz de fondo.

* Es el módulo LCD TFT de resolución 1024x600.

* La luz de fondo con diferentes opciones de brillo de 200 a 1500cd / m2 están disponibles.

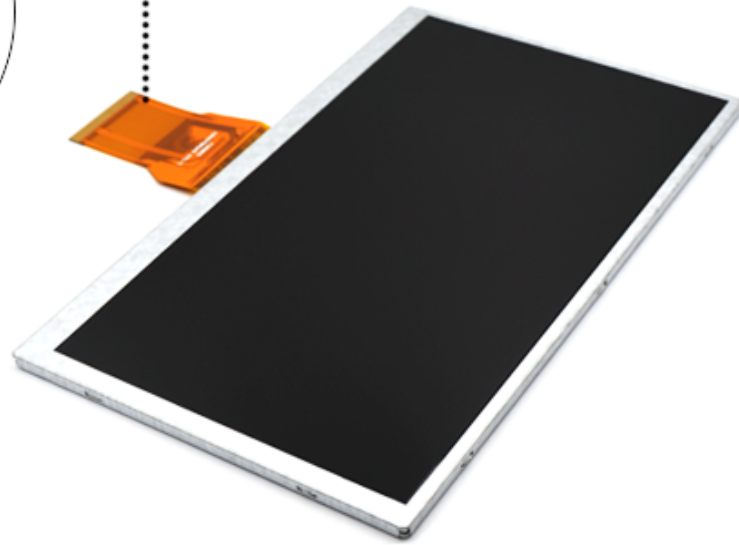
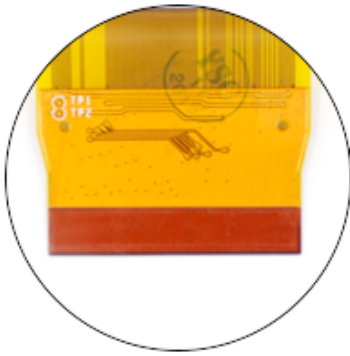
* El panel táctil específico puede ser diseñado y personalizado.

* ROHS & REACH COMPANTE.

* Si no puede encontrar uno adecuado, contáctenos para obtener una recomendación.

PRODUCT DISPLAY

T F T L C D D I S P L A Y



T F T L C D D I S P L A Y

PRODUCT DETAILS



- High contrast reaches to 600:1
- With EK79001HE & EK73215BCGA IC
- 50 Pin FPC RGB Interface
- Good resolution with 1024x600
- 7" Widescreen With 16.7M Color Depth
- Support OEM & ODM Service

