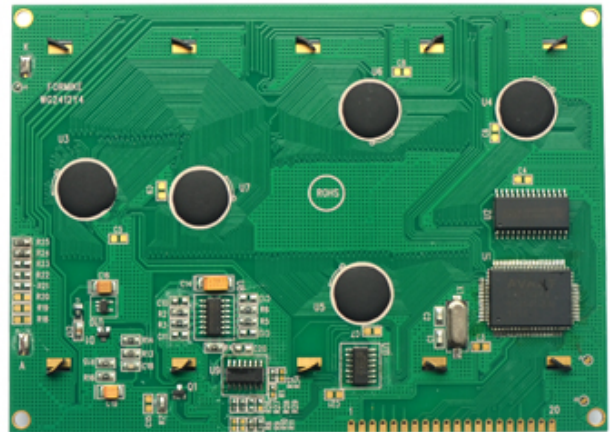
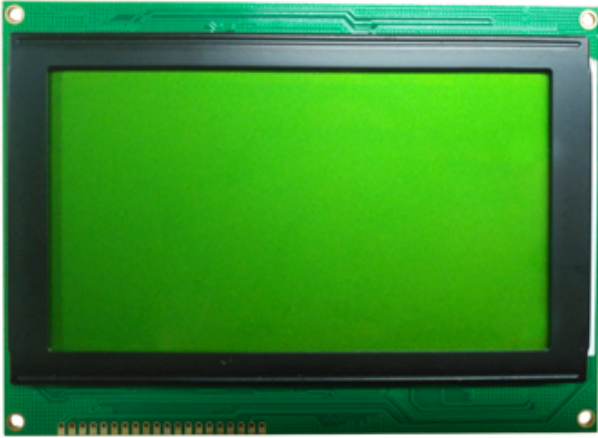
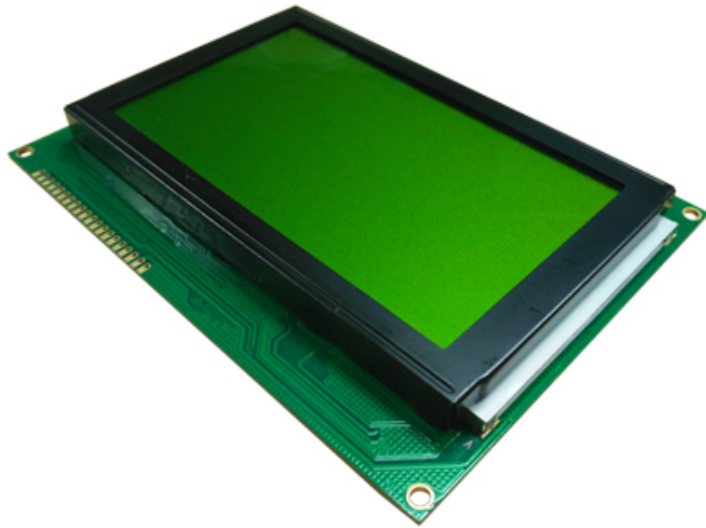


Pantalla STN LCD 240x128 módulo gráfico de módulo de lcd con color verde amarillo



Nombre de LCD	Pantalla STN LCD 240x128 módulo gráfico de módulo de lcd con color verde amarillo		
Desplegar formato	240 * 128	Modo de visualización	Stn, transmisor, positivo
Dimensión del esquema	144 * 104 * 17 mm	Área activa	133.2 * 79.8 mm mm
Dirección de visión	6:00	Deber / sesgo	1/128, 1/12
Tipo	MAZORCA	Piloto	Sap1024b
Color	Mostrar punto: negro Fondo: amarillo-verde	Iluminar desde el fondo	Amarillo verde
TEMPERACIÓN DE TRABAJO.	-20 °C ~ + 70 °C	Temperatura de almacenamiento.	-30 °C ~ + 80 °C

- * Wg2412y4sby6b es un tipo monocromo de COB Tipo PTN positivo, LCD transmisor.
- * Está compuesto por un panel LCD monocromo, Driver IC, FPC y luz de fondo.
- * Es 240x128 DOTS Monochrome personaje STN LCD Monitor.
- * Retroiluminación con color blanco, azul, amarillo, rojo.
- * El panel táctil específico puede ser diseñado y personalizado.
- * ROHS & REACH COMPANTE.



- 240x128
- STN
- COB
- Graphic
- Transmissive & Positive

