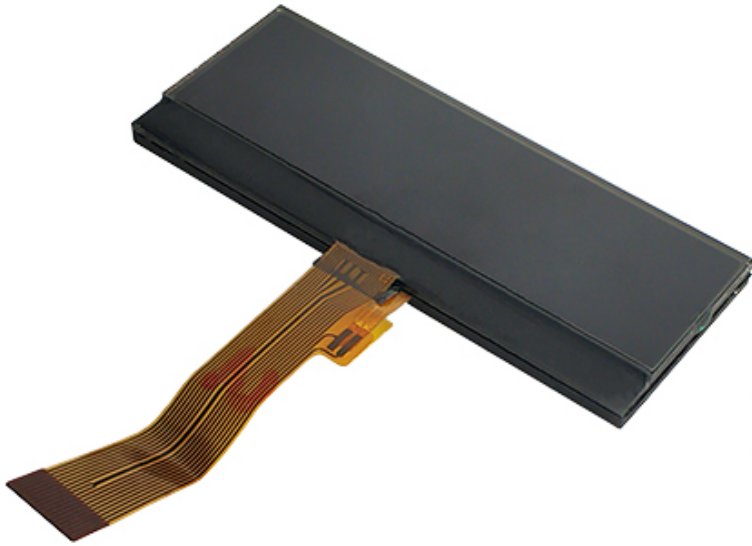


# VA PANTALLA LCD GRAPHIC DOT MATRIX LCD 0802 8x2 COG Módulo LCD



|                                |  |  |                                  |
|--------------------------------|--|--|----------------------------------|
| <b>Nombre de LCD</b>           | VA PANTALLA LCD GRAPHIC DOT MATRIX LCD 0802 8x2 COG Módulo LCD |  |                                  |
| <b>Desplegar formato</b>       | Puntos de 8x2  | <b>Modo de visualización</b>           | VA, transmisivo, negativo        |
| <b>Color lcd</b>               | Pantalla DOT: BLANCO,<br>Fondo: Negro                          | <b>Dot tamaño</b>                      | 0.7 (W) x 0.7 (h)                |
| <b>Dimensión del esquema</b>   | 77.40 (W) x30.60 (h) x4.80 (t)<br>mm                           | <b>Área de visualización</b>           | 74.40min (W) x21.60min (h)<br>mm |
| <b>Dirección de visión</b>     | 6:00   | <b>Datos de entrada de la interfaz</b> | Spi                              |
| <b>Iluminar desde el fondo</b> | blanco   | <b>Método de conducción</b>            | 1/22 deber, 1/8 sesgo            |
| <b>TEMPERACIÓN DE TRABAJO.</b> | 0 ~ ~ + 50 °C  | <b>Temperatura de almacenamiento.</b>  | -10 ~ ~ + 60 °C                  |
| <b>Piloto</b>                  | UC1623C  | <b>Conector</b>                        | 18 pin FPC                       |



- 8x2
- VA
- COG
- Graphic
- Transmissive & Negative

