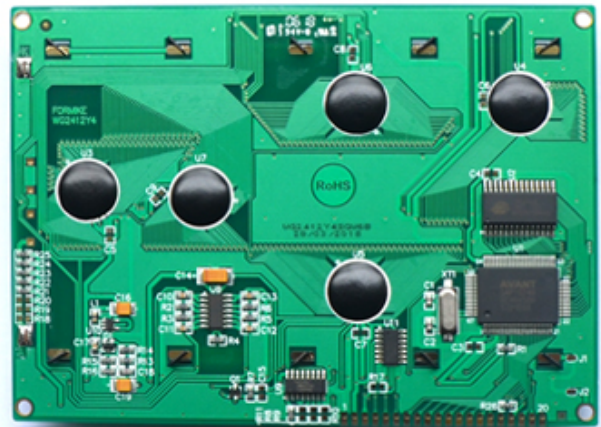
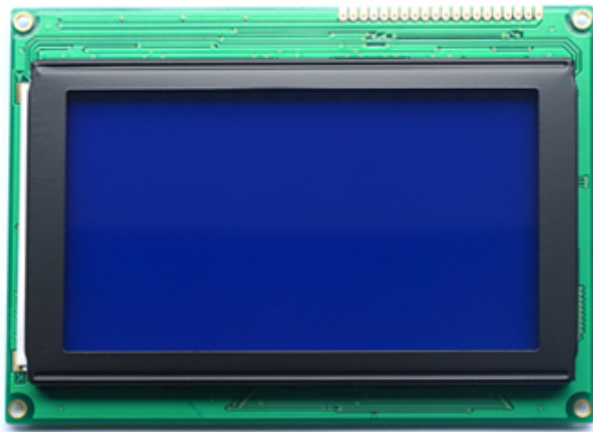


# 240 x 128 LCD Affichage graphique Matrix 240x128 LCD Module



|                         |   |                    |                            |
|-------------------------|---|--------------------|----------------------------|
| Nom de l'écran LCD      | 240 x 128 LCD Affichage graphique Matrix 240x128 LCD Module |                    |                            |
| Format d'affichage      | 240 * 128   | Mode d'affichage   | STN, transmissive, négatif |
| Dimension de contour    | 144 * 104 * 17 mm   | Zone active        | 114 * 64 mm mm             |
| Orientation             | 6h  | Duty / Biais       | 1/128, 1/12                |
| Taper                   | DENT  | Pilote             | Sap1024b                   |
| Température de travail. | -20 °C ~ + 70   | Temps de stockage. | -30 °C ~ + 80              |

\* Wg2412y4sgw6b-e est une couleur de couleur de couleur monochrome STN négatif, LCD transmissive.

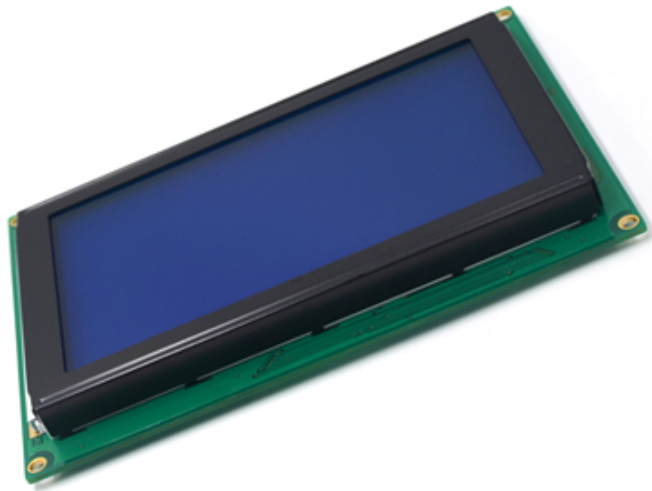
\* Il est composé d'un panneau LCD monochrome, d'un pilote IC, d'une FPC et d'un rétroéclairage.

\* Il s'agit d'un moniteur LCD DFSTN du caractère monochrome 240x128.

\* Rétroéclairage avec blanc, bleu, jaune, couleur rouge

\* Un panneau tactile spécifique peut être conçu et personnalisé.

\* RoHS & REACH conforme.



- 240x128
- STN
- COB
- Graphic
- Transmissive & Negative

