

# Module d'écran d'affichage TFT industriel de la TFT LCD 7 pouces TFT LCD 1024x600



## PRODUCT INFORMATION

T F T L C D D I S P L A Y

<b>Nom de l'écran LCD</b>	Module d'écran d'affichage TFT industriel de la TFT LCD 7 pouces TFT LCD 1024x600		
<b>Taille LCD</b>	Panneau LCD de 7 pouces	<b>Résolution</b>	1024 (RVB) Résolution X600
<b>La profondeur de la couleur</b>	16,7 m	<b>Rapport de contraste</b>	600: 1
<b>Dimension de contour</b>	164.90x 99.90 x 3.50mm	<b>Zone active (HXV mm)</b>	154.21x85.92mm
<b>Orientation</b>	06 heures	<b>Interface</b>	24 bits RVB, 50 broches
<b>Rétroéclairage</b>	21 LED blanche	<b>Luminosité</b>	350CD / m2
<b>Température de fonctionnement</b>	-20 ~ ~ 70	<b>Fournisseur de rétroéclairage courant / tension</b>	140MA 9.9V

\* KWh070KQ49-F01 est un petit affichage à cristaux liquides à matrice de couleur active de type transmissives (LCD).

\* Il est composé d'un panneau LCD TFT, d'un pilote IC, d'une FPC, d'un rétroéclairage.

\* Il s'agit d'un module LCD TFT TFT 1024x600.

\* Le rétroéclairage avec différentes options de luminosité de 200 - 1500CD / m2 sont disponibles.

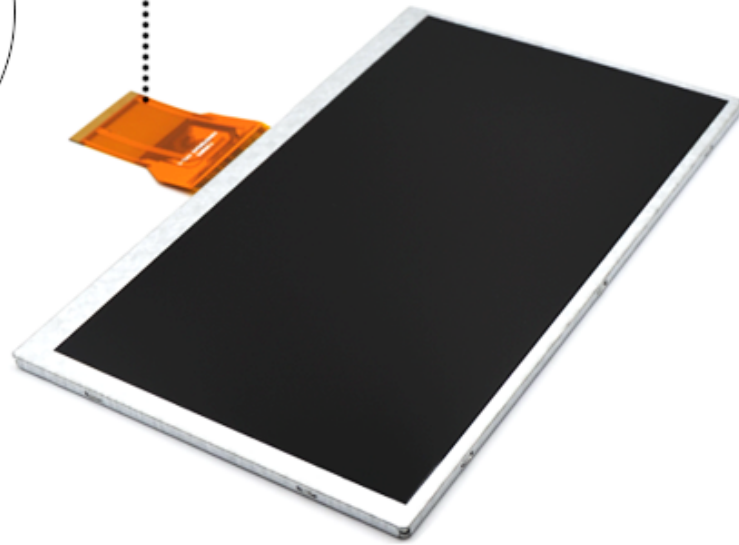
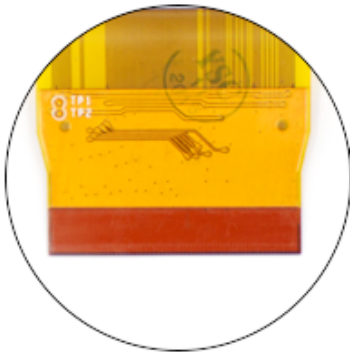
\* Un panneau tactile spécifique peut être conçu et personnalisé.

\* RoHS & REACH conforme.

\* Si vous ne pouvez pas trouver un approprié, contactez-nous pour obtenir une recommandation.

# PRODUCT DISPLAY

T F T L C D D I S P L A Y



T F T L C D D I S P L A Y

## PRODUCT DETAILS



- High contrast reaches to 600:1
- With EK79001HE & EK73215BCGA IC
- 50 Pin FPC RGB Interface
- Good resolution with 1024x600
- 7" Widescreen With 16.7M Color Depth
- Support OEM & ODM Service

