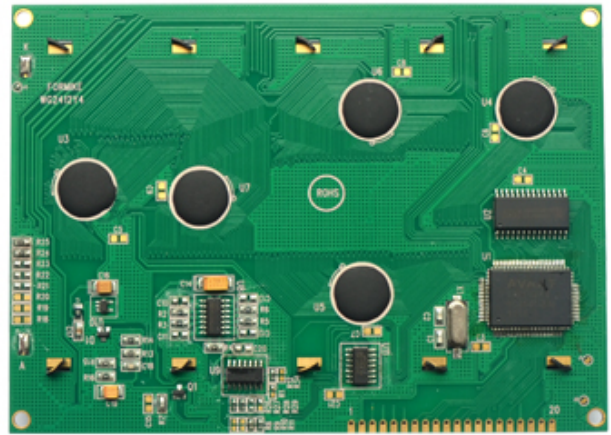
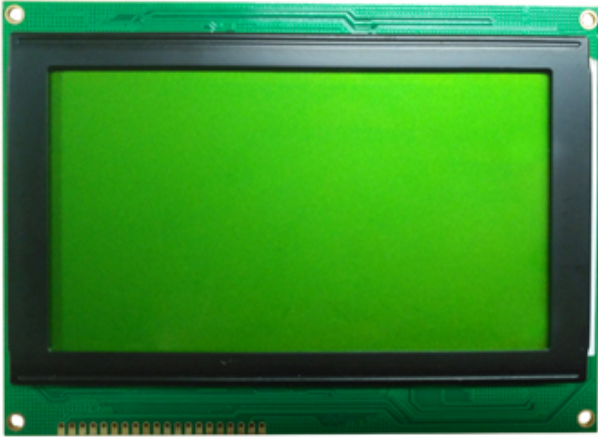


STN LCD Affichage 240x128 Module LCD graphique COB avec couleur vert jaune



Nom de l'écran LCD	STN LCD Affichage 240x128 Module LCD graphique COB avec couleur vert jaune		
Format d'affichage	240 * 128	Mode d'affichage	STN, transmissive, positive
Dimension de contour	144 * 104 * 17 mm	Zone active	133,2 * 79,8 mm mm mm
Orientation	06 heures	Duty / Biais	1/128, 1/12
Taper	ÉPI	Pilote	Sap1024b
Couleur	Afficher DOT: Noir Arrière-plan: jaune-vert	Rétroéclairage	Vert jaunâtre
Température de travail.	-20 °C ~ + 70	Temps de stockage.	-30 °C ~ + 80

* Wg2412y4sby6b est un type de type COB de couleur monochrome STN positif, LCD transmissif.

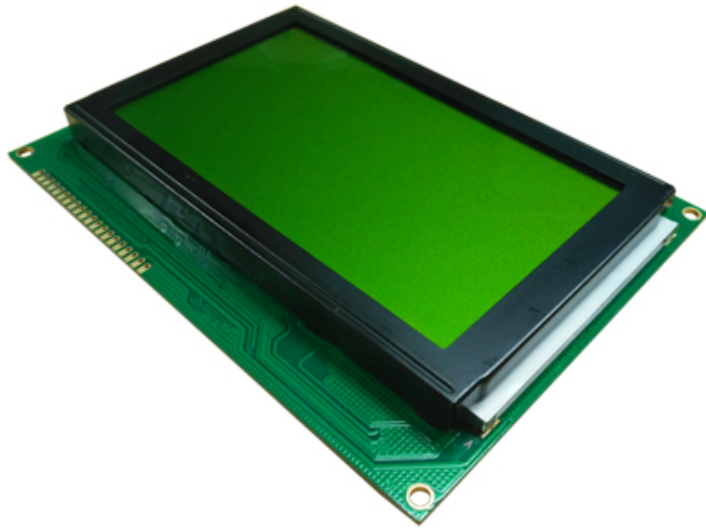
* Il est composé d'un panneau LCD monochrome, d'un pilote IC, d'une FPC et d'un rétroéclairage.

* Il s'agit d'un moniteur LCD STN de caractère monochrome de 240x128 points.

* Rétroéclairage avec blanc, bleu, jaune, couleur rouge

* Un panneau tactile spécifique peut être conçu et personnalisé.

* RoHS & REACH conforme.



- 240x128
- STN
- COB
- Graphic
- Transmissive & Positive

