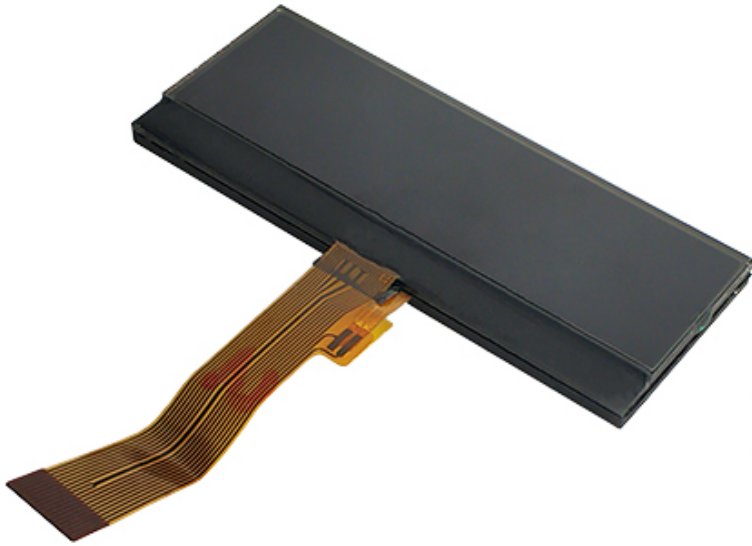


# VA Graphic LCD DOT DOT Matrix LCD 0802 Module LCD COG COG 8x2



<b>Nom de l'écran LCD</b>	VA Graphic LCD DOT DOT Matrix LCD 0802 Module LCD COG COG 8x2		
<b>Format d'affichage</b>	8x2 points	<b>Mode d'affichage</b>	VA, transmissive, négatif
<b>Couleur LCD</b>	Affichage DOT: Blanc, Arrière-plan: Noir	<b>Taille de points</b>	0,7 (W) x 0,7 (h)
<b>Dimension de contour</b>	77.40 (W) x30.60 (h) x4.80 (t) mm	<b>Zone de visualisation</b>	74.40min (W) x21.60min (h) mm
<b>Orientation</b>	06 heures	<b>Données d'entrée d'interface</b>	Spi
<b>Rétroéclairage</b>	blanc	<b>Méthode de conduite</b>	1/22 devoir, 1/8 biais
<b>Température de travail.</b>	0 °C °C + 50	<b>Temps de stockage.</b>	-10 °C ~ + 60
<b>Pilote</b>	Uc1623c	<b>Connecteur</b>	18 broches FPC



- 8x2
- VA
- COG
- Graphic
- Transmissive & Negative

