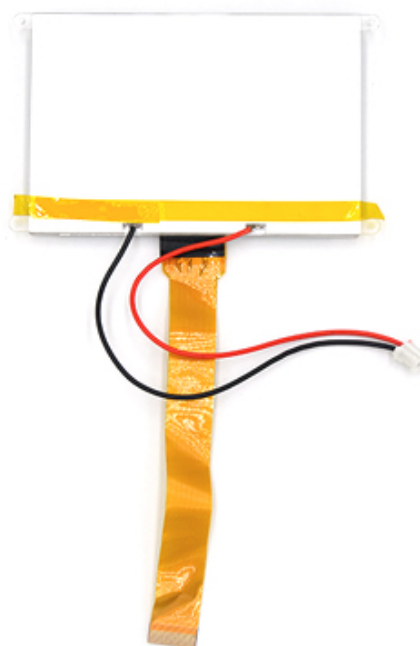
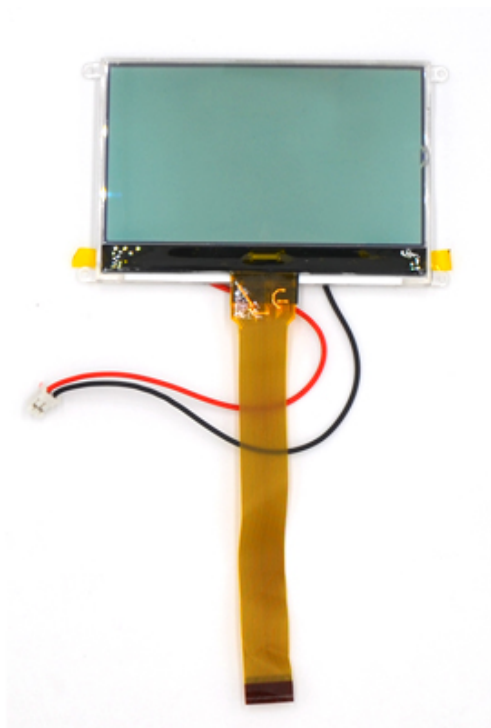
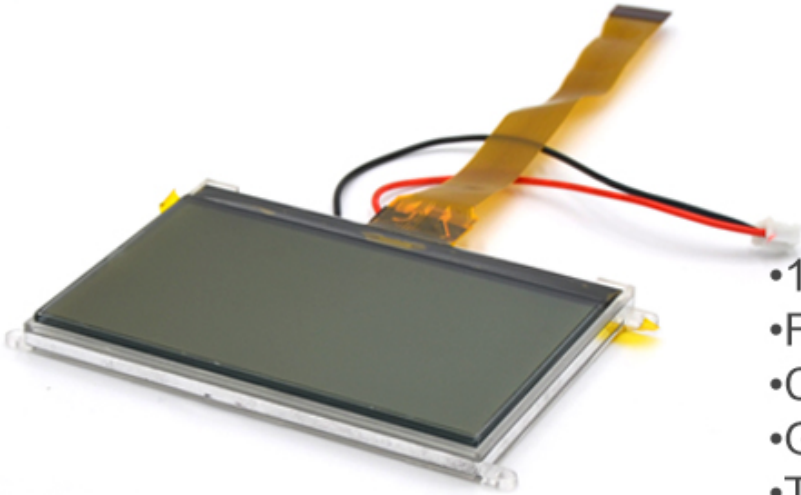


# Modulo LCD grafico 128x64 MODULO LCD 33 V 22 PIN Modulo LCD FSTN 12864 Schermo LCD con interfaccia SPI

<b>Nome LCD</b>	Modulo LCD grafico 128x64 MODULO LCD 33 V 22 PIN Modulo LCD FSTN 12864 Schermo LCD con interfaccia SPI		
<b>Display Formato.</b>	128 x 64 punti	<b>Modalità display</b>	FSTN, positivo, transflettivo
<b>Colore LCD</b>	Display Dot: nero, Sfondo: bianco.	<b>Driver IC.</b>	NT7534.
<b>Dimensione delineata</b>	89.8 (W) x54.6 (h) x7.0 (t) mm	<b>Area di osservazione</b>	70.7min (w) x38.8min (h) mm
<b>Direzione della direzione</b>	12 in punto	<b>Interfaccia Dati di input.</b>	Spi.
<b>Retroilluminazione</b>	Retroilluminazione a LED bianca	<b>Metodo di guida</b>	1/64 Duty, 1/9 Bias
<b>Temperatura di lavoro</b>	-20 °C ~ + 70 °C	<b>Temperatura di stoccaggio</b>	-30 °C ~ + 80 °C





- 128x64
- FSTN
- COG
- Graphic
- Transflective & Positive

