

Schermo TFT 480x272 Modulo LCD da 4,3 pollici con scheda driver connettore LCD HDMI a 40 pin



PRODUCT INFORMATION

T F T L C D D I S P L A Y L

Nome LCD	Schermo TFT 480x272 Modulo LCD da 4,3 pollici con scheda driver connettore LCD HDMI a 40 pin		
Dimensioni LCD	Modulo LCD da 4,3 pollici	Risoluzione	Risoluzione 480 (RGB) X272
Profondità di colore	16M	Rapporto di contrasto	500: 1
Dimensione contorno	105,5 x 67,20 x 3,0 mm	Area attiva (HxV mm)	95,04x53,86 mm
Direzione di visione	6 in punto	Interfaccia	RGB a 24 BIT, 40 pin
Retroilluminazione	7 LED bianco	Luminosità	300 cd / m2
temperatura di esercizio	-20 °C ~ 70 °C	Corrente / tensione di alimentazione retroilluminazione	20 mA, 3,3 V.
Supporto con scheda driver LCD HDMI			

* KWH043ST43-F01 è un display a cristalli liquidi (LCD) a matrice attiva a colori di tipo trasmissivo.

* È composto da un pannello LCD TFT, driver IC, FPC, retroilluminazione.

* È un modulo LCD TFT con risoluzione 480x272.

* Sono disponibili retroilluminazione con diverse opzioni di luminosità da 200 a 1500 cd / m2.

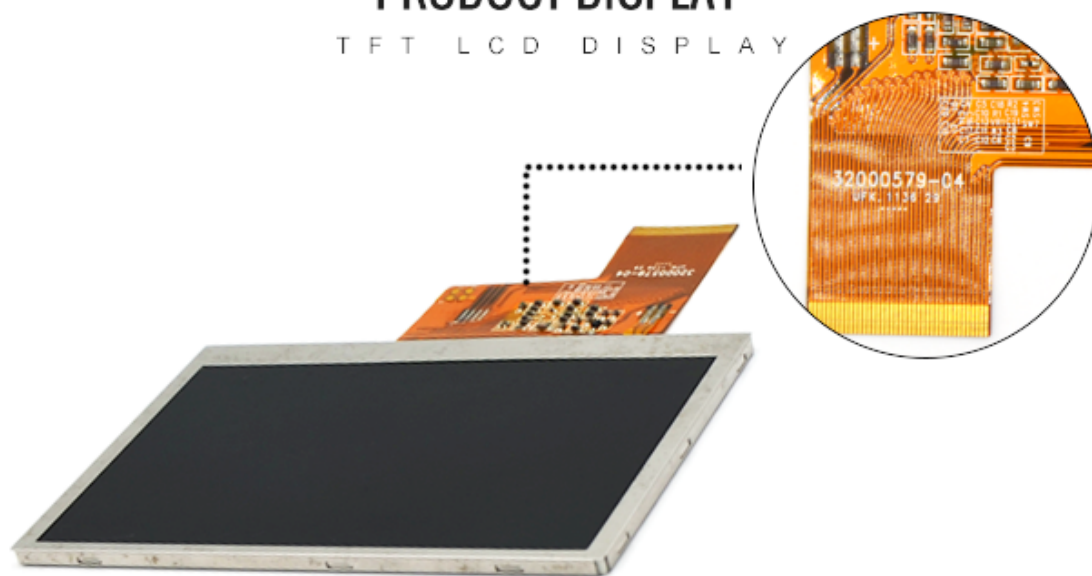
* Il pannello tattile specifico può essere progettato e personalizzato.

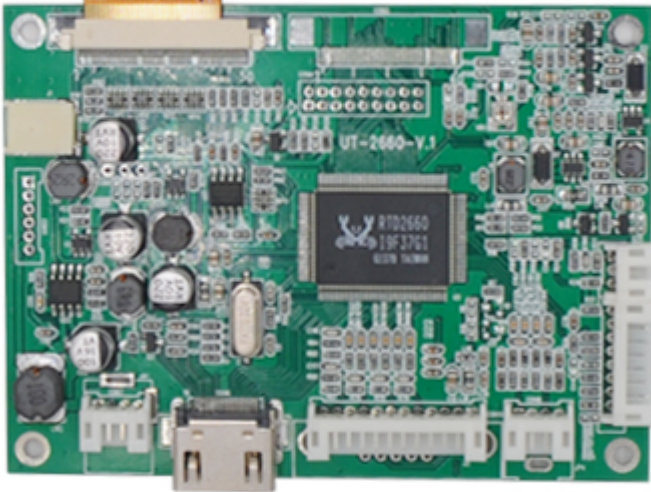
* Conforme a RoHS e REACH.

* Se non riesci a trovarne uno adatto, contattaci per ottenere una raccomandazione.

PRODUCT DISPLAY

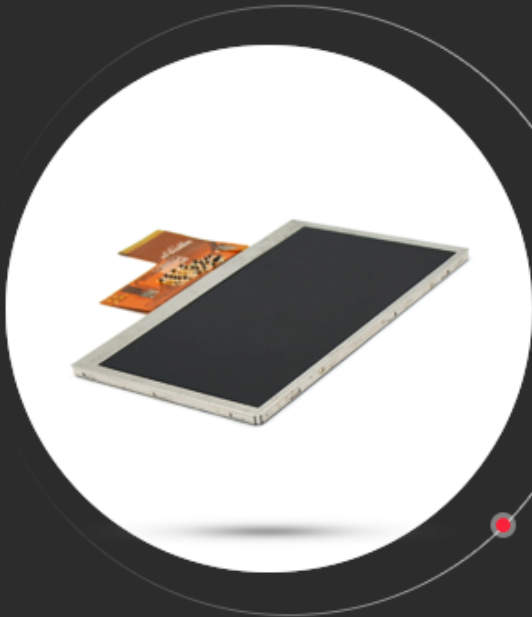
TFT LCD DISPLAY





T F T L C D D I S P L A Y

PRODUCT DETAILS



- High contrast reaches to 500:1
- With ST7282 IC & 7 White LED
- 40 Pin FPC RGB Interface
- Good resolution with 480x272
- 4.3" Landscape With 16M Color Depth
- Support OEM & ODM Service

APPLICATION

T F T L C D D I S P L A Y



01 Civilian equipment



02 Office tools



03 Traffic instrument



04 Mini screen



05 Medical and beauty equipment



06 Smart device



07 Automation



08 Control system