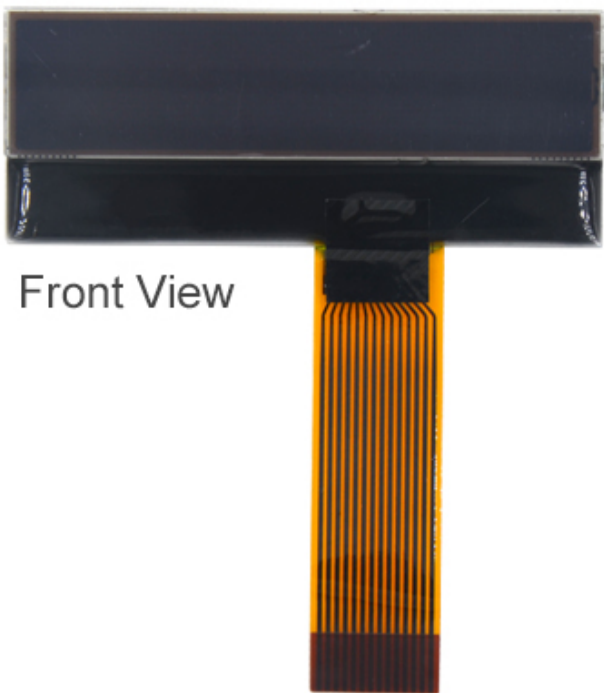
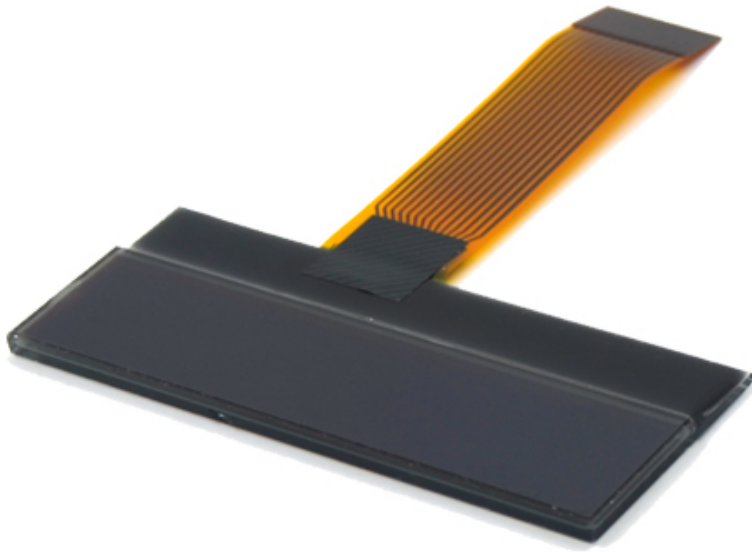


## Display LCD Cog LCD FFSTN 3.3V LCD 16x2 DOT Schermo display

<b>Nome LCD</b>	Display LCD Cog LCD FFSTN 3.3V LCD 16x2 DOT Schermo display		
<b>Display Formato.</b>	16Caracter * 2 Linea	<b>Modalità display</b>	Ffstn, negativo, trasmissivo
<b>Colore LCD</b>	Display Dot: Bianco Sfondo: Nero	<b>Driver IC.</b>	NT7603.
<b>Dimensione delineata</b>	69.5 (W) x79 .4 (h) x 2,85 (t) mm	<b>Area di osservazione</b>	64.5 (w) x14.5 (h) mm
<b>Direzione della direzione</b>	6 in punto	<b>Interfaccia Dati di input.</b>	Interfaccia a 4 bit o 8 bit
<b>Retroilluminazione</b>	N / A	<b>Metodo di guida</b>	1/16 Duty, 1/5 Bias
<b>Temperatura operativa</b>	-20 °C ~ + 70 °C	<b>Temperatura di stoccaggio</b>	-30 °C ~ + 80 °C





- 16x2
- FFSTN
- COG
- Character
- Transmissive & Negative

