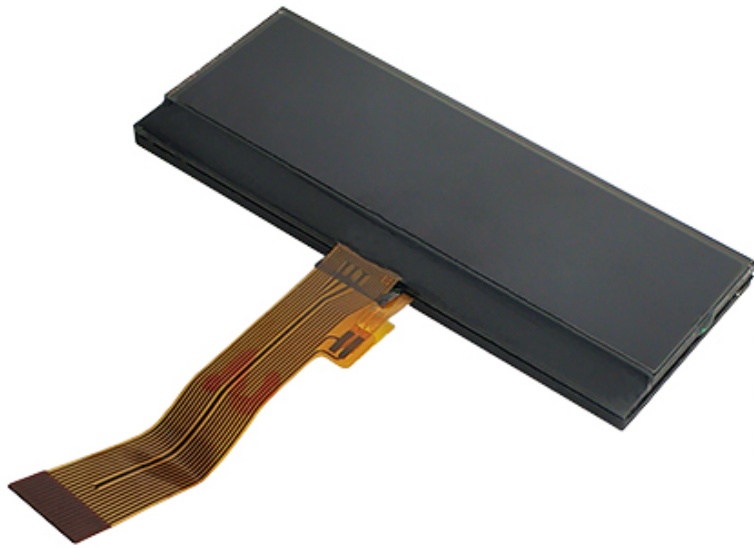


# VA grafica Display LCD Dot Matrix LCD 0802 Modulo LCD da 8x2 Cog



<b>Nome LCD</b>	VA grafica Display LCD Dot Matrix LCD 0802 Modulo LCD da 8x2 Cog		
<b>Display Formato.</b>	8x2 punti	<b>Modalità display</b>	VA, trasmissivo, negativo
<b>Colore LCD</b>	Display Dot: Bianco, Sfondo: Nero	<b>DOT Dimensioni.</b>	0,7 (w) x 0,7 (h)
<b>Dimensione delineata</b>	77,40 (W) X30.60 (h) x4.80 (T) mm	<b>Area di osservazione</b>	74.40min (w) x21.60min (h) mm
<b>Direzione della direzione</b>	6 in punto	<b>Interfaccia Dati di input.</b>	Spi.
<b>Retroilluminazione</b>	bianca	<b>Metodo di guida</b>	1/22 Duty, 1/8 Bias
<b>Temperatura di lavoro</b>	0 °C ~ + 50 °C	<b>Temperatura di stoccaggio</b>	-10 °C ~ + 60 °C
<b>Driver IC.</b>	UC1623C.	<b>Connettore</b>	18 Pin FPC.



- 8x2
- VA
- COG
- Graphic
- Transmissive & Negative

