

Tela LCD de 1,47 polegadas 172x320 sem tela de exibição de bateria LCD personalizado com solução LCD personalizada de bateria (KWH0147ST02-C01)



Nome do Produto	Tela LCD de 1,47 polegadas 172x320 sem tela de exibição de bateria LCD personalizado com solução LCD personalizada de bateria (KWH0147ST02-C01)
Tamanho do LCD	Módulo de exibição IPS TFT LCD de 1,47 polegadas
Modo de exibição	Transmissivo, IPS
Resolução	172x320
Dimensão do contorno (milímetros)	22,09x41,97x2,81
Área ativa (milímetros)	17,65x32,82
Tamanho do ponto (milímetros)	0,1026x0,1026
Direção de visualização	TODOS
Interface	Interface SPI 4W, 24 pinos
Modo de exibição)	262 mil 350
Taxa de contraste	1300:1
Luz de fundo	3 LED branco
Fornecimento de luz de fundo (Corrente eléctrica)	60mA 3,2V
Tela sensível ao toque	Com painel de toque capacitivo

* KWH0147ST02-C01 é um display de cristal líquido (LCD) de matriz ativa colorida do tipo transmissivo.

* É amplamente utilizado para estojo de carregamento, dispositivo portátil, dispositivo

vestível, indústria, medicina, dispositivo de comunicação, etc.

* É composto por um painel TFT LCD, driver IC, FPC, luz de fundo, CTP.

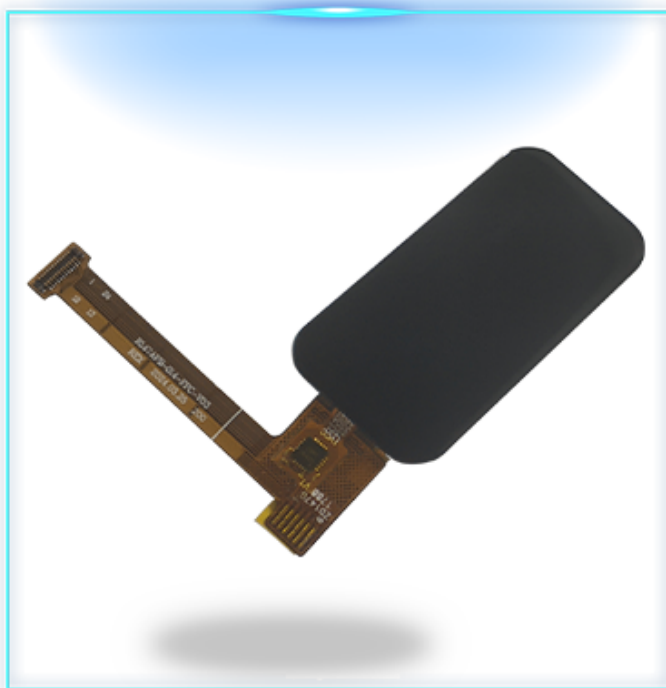
* É um módulo IPS TFT LCD com resolução de 172x320.

* Luz de fundo com diferentes opções de brilho de 250 - 1500cd/m2 estão disponíveis.

* Painel de toque específico pode ser projetado e personalizado.

* Compatível com RoHS e REACH.

* Se você não encontrar um adequado, entre em contato conosco para obter uma recomendação.



Specification:

- 1.47 Inch LCD Display
- 172x320 Resolution
- With 24pin 4W SPI Interface
- With Touch Screen Panel

