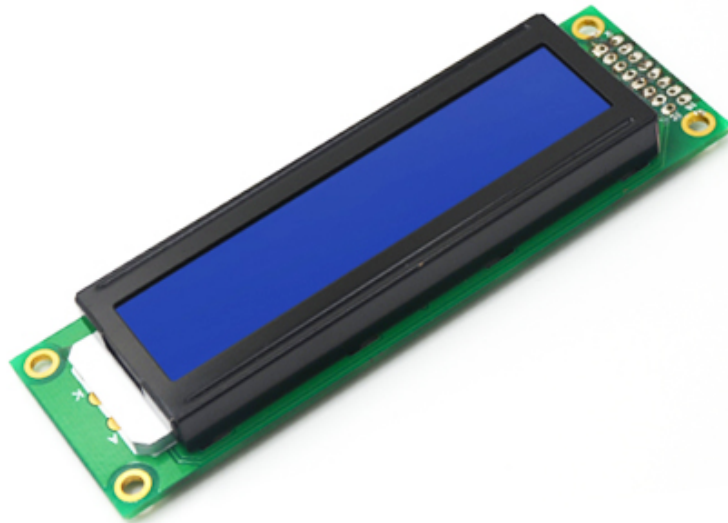


20 x 2 personagem LCD Módulo de exibição LCD personalizado 20x2 LCM

Nome LCD.	20 x 2 personagem LCD Módulo de exibição LCD personalizado 20x2 LCM		
Formato de apresentação	20 Linha de 2Character * 2	Modo de exibição	Stn (azul), negativo, transmissivo
Cor lcd.	Luz de fundo: branco	lc.	Fonte de inglês / japonês ST7066U-0A
Dimensão do esboço	116.0mm * 37,0mm * 14.6mm (max) mm	Área de visualização	83.0mm * 18.6mm.
Visualizando direção	6 horas	Controlador embutido	HD44780 (ou equivalente)
Luz de fundo.	BRANCO	Método de condução	1/16 dever, 1/5 viés
Temp operacional.	-20 °C ~ + 70 °C	Temp de armazenamento.	-30 °C ~ + 80 °C





- 20x4
- STN
- COB
- Character
- Transmissive & Negative

