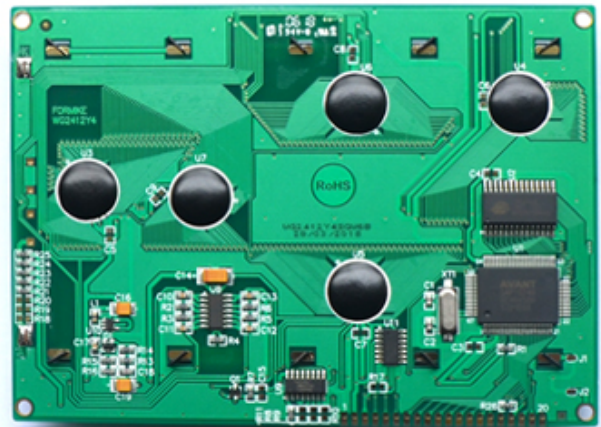
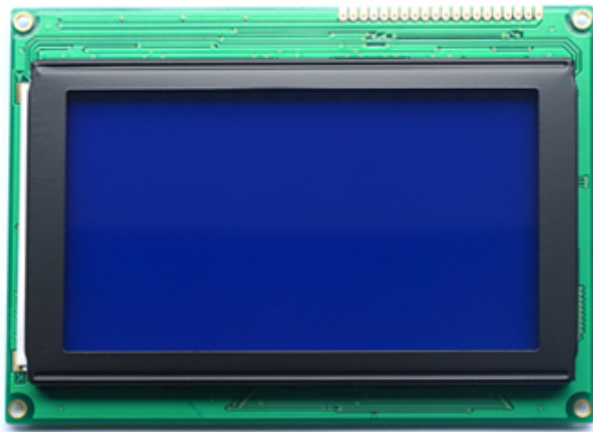
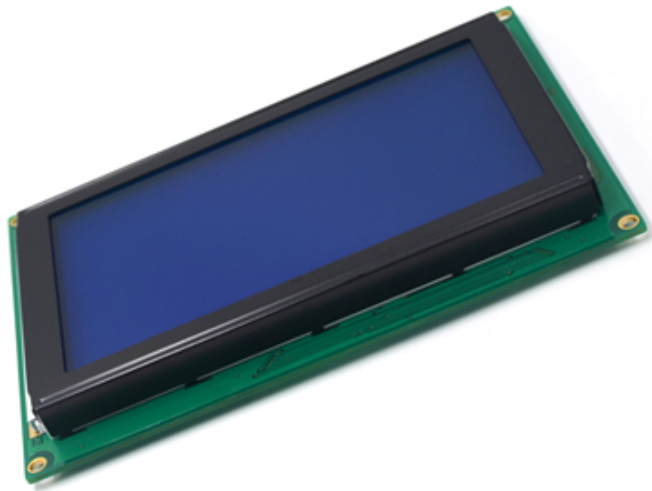


## 240 x 128 Módulo LCD de Módulo LCD gráfico de exibição LCD



Nome LCD.	240 x 128 Módulo LCD de Módulo LCD gráfico de exibição LCD		
Formato de apresentação	240 * 128.	Modo de exibição	Stn, transmissivo, negativo
Dimensão do esboço	144 * 104 * 17 mm	Área ativa	114 * 64 mm mm
Visualizando direção	6h.	Dever / viés	1/128, 1/12.
Modelo	Cogar	Driver Ic.	SAP1024B.
Temp trabalhando.	-20 °C ~ + 70 °C	Temp de armazenamento.	-30 °C ~ + 80 °C

- \* Wg2412y4sgw6b-e é uma cog de cor monocromática tipo stn negativo, transmissivo lcd.
- \* É composto por um painel LCD monocromático, motorista IC, FPC e luz de fundo.
- \* É 240x128 pontos monocromático caractere dfstn monitor lcd.
- \* Luz de fundo com cor branca, azul, amarela, vermelha
- \* Painel de toque específico pode ser projetado e personalizado.
- \* RoHS & REACH Compatível.



- 240x128
- STN
- COB
- Graphic
- Transmissive & Negative

