

# 7 polegadas TFT LCD 1024x600 Resolução 7 " Módulo de tela TFT industrial TFT



## PRODUCT INFORMATION

T F T L C D D I S P L A Y

<b>Nome LCD.</b>	7 polegadas TFT LCD 1024x600 Resolução 7 " Módulo de tela TFT industrial TFT		
<b>Tamanho do LCD.</b>	Painel LCD de 7 polegadas	<b>Resolução</b>	1024 (RGB) X600 Resolução
<b>Profundidade de cor</b>	16,7m	<b>Relação de contraste.</b>	600: 1.
<b>Dimensão do esboço</b>	164.90x 99,90 x 3,50mm	<b>Área ativa (HXV mm)</b>	154.21x85.92mm.
<b>Visualizando direção</b>	6 horas	<b>Interface</b>	RGB de 24 bits, 50 pinos
<b>Luz de fundo.</b>	21 LED branco	<b>Brilho</b>	350CD / M2.
<b>Temperatura de operação</b>	-20 °C ~ 70 °C	<b>Fornecimento de luz de fundo / tensão</b>	140mA 9,9V.

\* Kwh070kq49-f01 é uma pequena tela de cristal líquido de matriz de cor de cor transmissiva (LCD).

\* É composto por um painel LCD de TFT, Driver IC, FPC, luz de fundo.

\* É 1024x600 Módulo TFT LCD TFT.

\* Backlight com diferentes opções de brilho a partir de 200 - 1500cd / m2 estão disponíveis.

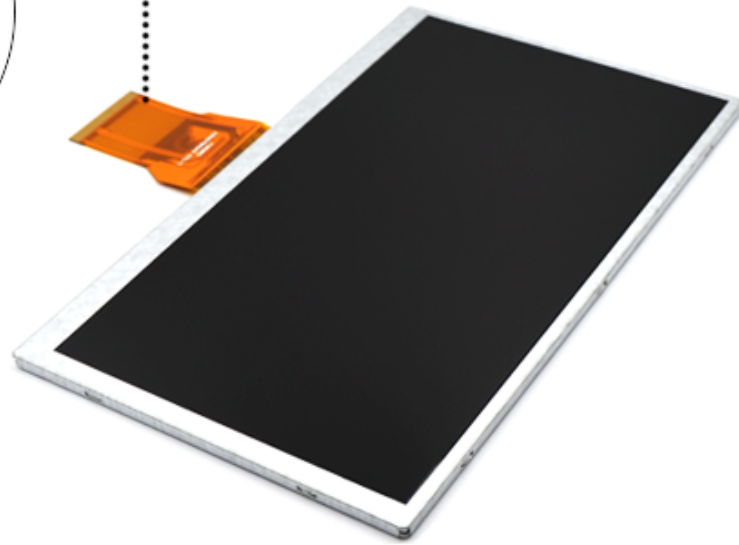
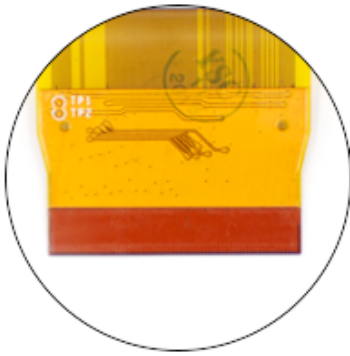
\* Painel de toque específico pode ser projetado e personalizado.

\* RoHS & REACH Compatível.

\* Se você não consegue encontrar um adequado, entre em contato conosco para obter uma recomendação.

# PRODUCT DISPLAY

T F T L C D D I S P L A Y



T F T L C D D I S P L A Y

## PRODUCT DETAILS



- High contrast reaches to 600:1
- With EK79001HE & EK73215BCGA IC
- 50 Pin FPC RGB Interface
- Good resoltuion with 1024x600
- 7" Widescreen With 16.7M Color Depth
- Support OEM & ODM Service

