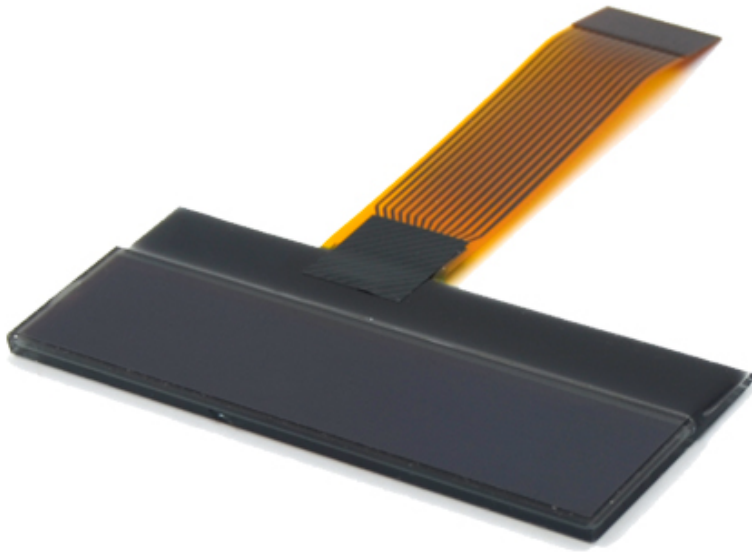


Exibição LCD da Cog Display FFSTN 3.3V LCD 16x2 Pontar a tela

Nome LCD.	Exibição LCD da Cog Display FFSTN 3.3V LCD 16x2 Pontar a tela		
Formato de apresentação	16Character * 2 linha	Modo de exibição	Ffstn, negative, transmissivo
Cor lcd.	Dot Dot: Branco Fundo: Preto	Driver Ic.	Nt7603.
Dimensão do esboço	69,5 (W) x79 .4 (H) x 2,85 (t) mm	Área de visualização	64,5 (W) x14,5 (h) mm
Visualizando direção	6 horas	Dados de entrada da interface	Interface de 4 bits ou 8 bits
Luz de fundo.	N / D	Método de condução	1/16 dever, 1/5 viés
Temp operacional.	-20 °C ~ + 70 °C	Temp de armazenamento.	-30 °C ~ + 80 °C





- 16x2
- FFSTN
- COG
- Character
- Transmissive & Negative

