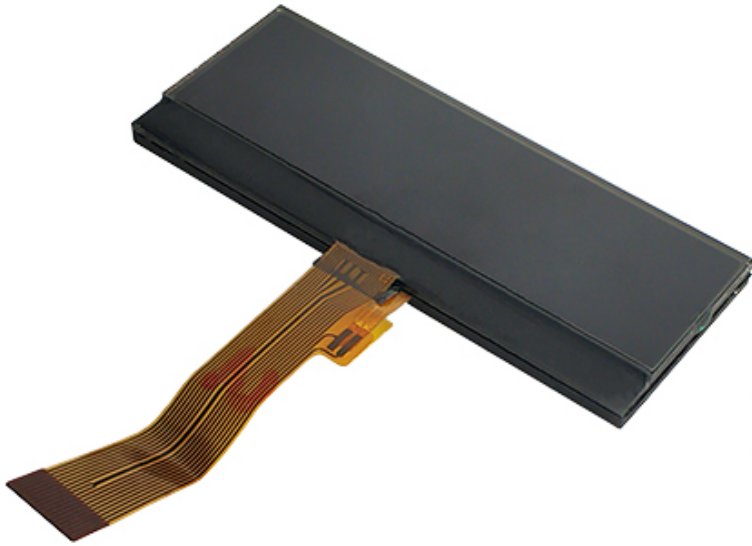


# VA Gráfico LCD Display Dot matrix LCD 0802 8x2 Cog Módulo LCD



<b>Nome LCD.</b>	VA Gráfico LCD Display Dot matrix LCD 0802 8x2 Cog Módulo LCD		
<b>Formato de apresentação</b>	8x2 pontos	<b>Modo de exibição</b>	VA, transmissivo, negativo
<b>Cor lcd.</b>	Dot Dot: Branco, Fundo: Preto	<b>Tamanho do ponto</b>	0,7 (W) x 0,7 (h)
<b>Dimensão do esboço</b>	77,40 (W) x30,60 (h) x4,80 (t) mm	<b>Área de visualização</b>	74.40min (W) x21.60min (h) mm
<b>Visualizando direção</b>	6 horas	<b>Dados de entrada da interface</b>	Spi.
<b>Luz de fundo.</b>	Branco	<b>Método de condução</b>	1/22 dever, 1/8 viés
<b>Temp trabalhando.</b>	0 °C ~ + 50 °C	<b>Temp de armazenamento.</b>	-10 °C ~ + 60 °C
<b>Driver lc.</b>	UC1623C.	<b>Conector</b>	18 pinos FPC.



- 8x2
- VA
- COG
- Graphic
- Transmissive & Negative

