

480x272 TFT-экран 4,3-дюймовый ЖК-модуль с 40-контактной платой драйвера разъема HDMI LCD



PRODUCT INFORMATION

T F T L C D D I S P L A Y L

Имя ЖК-дисплея	480x272 TFT-экран 4,3-дюймовый ЖК-модуль с 40-контактной платой драйвера разъема HDMI LCD		
Размер ЖК-дисплея	4,3-дюймовый ЖК-модуль	разрешение	480 (RGB) X272 Разрешение
Глубина цвета	16 млн	Контрастность	500: 1
Габаритные размеры	105,5 x 67,20 x 3,0 мм	Активная область (HxV мм)	95,04x53,86 мм
Направление просмотра	6:00	Интерфейс	24-битный RGB, 40-контактный
Подсветка	7 Белый светодиод	Яркость	300 кд / м2
Рабочая Температура	-20 °C ~ 70 °C	Ток / напряжение питания подсветки	20 мА, 3,3 В
Поддержка платы драйвера ЖК-дисплея HDMI			

* KWH043ST43-F01 - цветной жидкокристаллический дисплей (ЖКД) с активной матрицей пропускающего типа.

* Он состоит из ЖК-панели TFT, IC драйвера, FPC, подсветки.

* Это модуль TFT LCD с разрешением 480x272.

* Доступна подсветка с разными вариантами яркости от 200 до 1500 кд / м2.

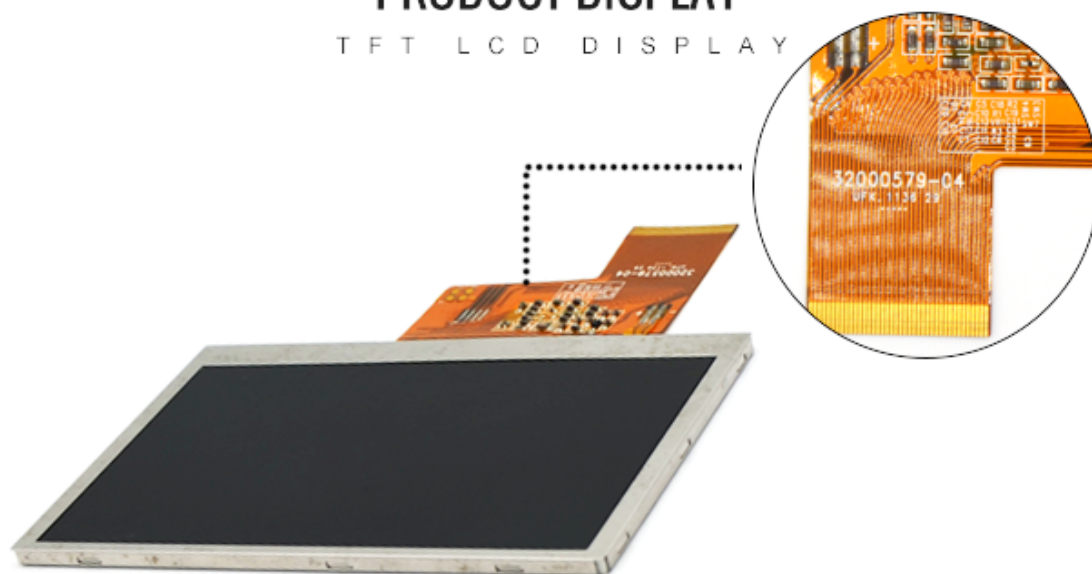
* Конкретная сенсорная панель может быть разработана и настроена.

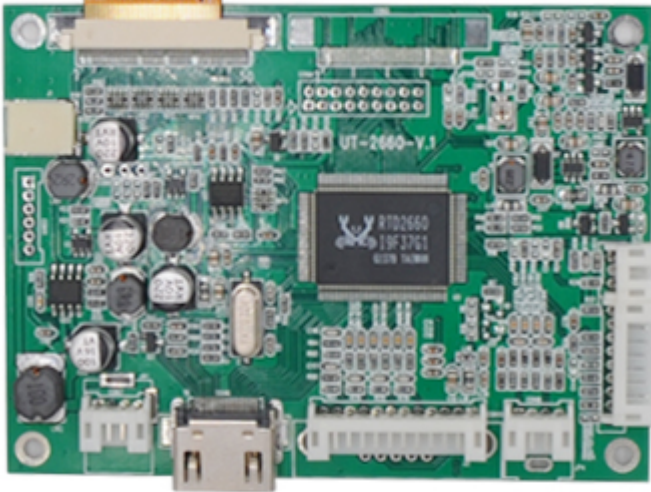
* Соответствует RoHS и REACH.

* Если вы не можете найти подходящий, свяжитесь с нами, чтобы получить рекомендацию.

PRODUCT DISPLAY

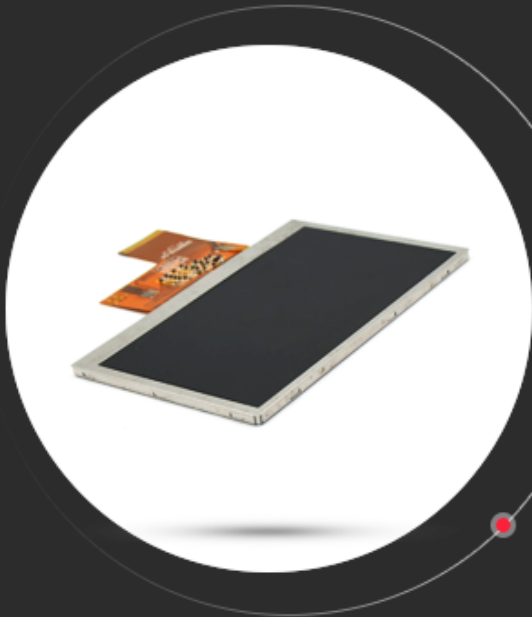
TFT LCD DISPLAY





T F T L C D D I S P L A Y

PRODUCT DETAILS



- High contrast reaches to 500:1
- With ST7282 IC & 7 White LED
- 40 Pin FPC RGB Interface
- Good resolution with 480x272
- 4.3" Landscape With 16M Color Depth
- Support OEM & ODM Service

APPLICATION

T F T L C D D I S P L A Y



01 Civilian equipment



02 Office tools



03 Traffic instrument



04 Mini screen



05 Medical and beauty equipment



06 Smart device



07 Automation



08 Control system