

COG LCD дисплей FFSTN 3.3V LCD 16x2 точечный дисплей экрана

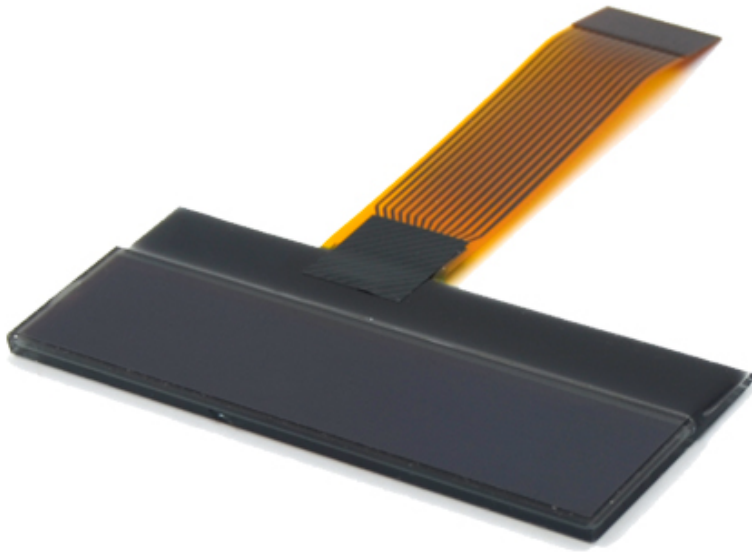
ЖК-имя	COG LCD дисплей FFSTN 3.3V LCD 16x2 точечный дисплей экрана		
Формат отображения	16 Характер * 2 строки	Режим отображения	FFSTN, Negative, трансмиссив
ЖК-Цвет	Дисплей точка: белый Фон: Чернить	Символ драйвера	NT7603.
Обнаружение измерения	69,5 (W) x79 .4 (h) x 2,85 (t) мм	Просмотр области	64,5 (w) x14.5 (h) мм
Направление просмотра	6:00	Входные данные интерфейса	4 бит или 8 бит-интерфейс
Подсветка	Носиль	Метод вождения	1/16 долга, 1/5 предвзятость
Операционная температура.	-20 °C ~ + 70 °C	Хранение Temp.	-30 °C ~ + 80 °C



Front View



Back View



- 16x2
- FFSTN
- COG
- Character
- Transmissive & Negative

